

L'évolution des effectifs des Ligues Rhône Alpes de la FFAAA de 1990 à 2008

Jean-Marie DUPREZ
octobre 2009

I. LE DEVELOPPEMENT DES EFFECTIFS DES LIGUES RHONE-ALPES DE 1990 A 2008	2
A. L'EVOLUTION GLOBALE DES EFFECTIFS	2
B. L'EVOLUTION DES EFFECTIFS SELON L'AGE	3
C. L'EVOLUTION DU NOMBRE DE GRADES	5
D. L'EVOLUTION DES CLUBS	6
II. L'EVOLUTION DES PREMIERS INSCRITS	8
A. L'EVOLUTION GENERALE DES EFFECTIFS DE PREMIERS INSCRITS	8
B. L'EVOLUTION DES EFFECTIFS DE PREMIERS INSCRITS SELON LE GENRE ET L'AGE	9
III. CONCLUSIONS SUR L'EVOLUTION 1990-2008	11
IV. ANALYSE DE L'EVOLUTION RECENTE. DE LA SAISON 2001 A LA SAISON 2008	12
A. QUELLES SONT LES POPULATIONS ET LES MILIEUX QUI SONT AFFECTES PAR LE REFLUX DES EFFECTIFS ?	12
B. QUELQUES PISTES D'EXPLICATION SUR L'EVOLUTION RECENTE	14
V. ANNEXES 17	
A. TABLEAUX STATISTIQUES DETAILLES	17
B. LISTE DES TABLEAUX ET GRAPHIQUES	24

Dans ce rapport sont présentés successivement :

- une analyse de l'évolution des effectifs des Ligues Rhône-Alpes (Ligues 12 et 13 dans la codification de la FFAAA) de 1990-1991 à 2008-2009 soit sur 19 saisons¹ sportives
- une brève analyse de l'évolution des premiers inscrits.
- Une série de tableaux statistiques généraux sur les Ligues Rhône-Alpes

Résumé

On peut souligner une série de points forts pour la Ligue Rhône-Alpes quand on la compare à l'ensemble de la FFAAA : un taux de gradés légèrement supérieur à la moyenne, un encadrement des clubs particulièrement bien assuré, le maintien des effectifs des moins de 15 ans, la progression de la féminisation...

Mais aussi une série de points faibles que sont la stagnation des effectifs, le déficit des 15-30 ans qui s'accroît, un nombre de premiers inscrits évoluant à la baisse.

Une réflexion doit s'engager au niveau régional pour déterminer une politique de promotion de l'aïkido à la hauteur de l'enjeu, important pour sa survie à terme : renverser la tendance pour consolider ses effectifs et renouveler ses pratiquants, notamment chez les adolescents et les jeunes adultes.

¹ Dans tout ce document, les saisons sportives sont désignées par l'année où débute la saison, par exemple : 1990 désigne la saison 1990-1991, 2008 désigne la saison 2008-2009.

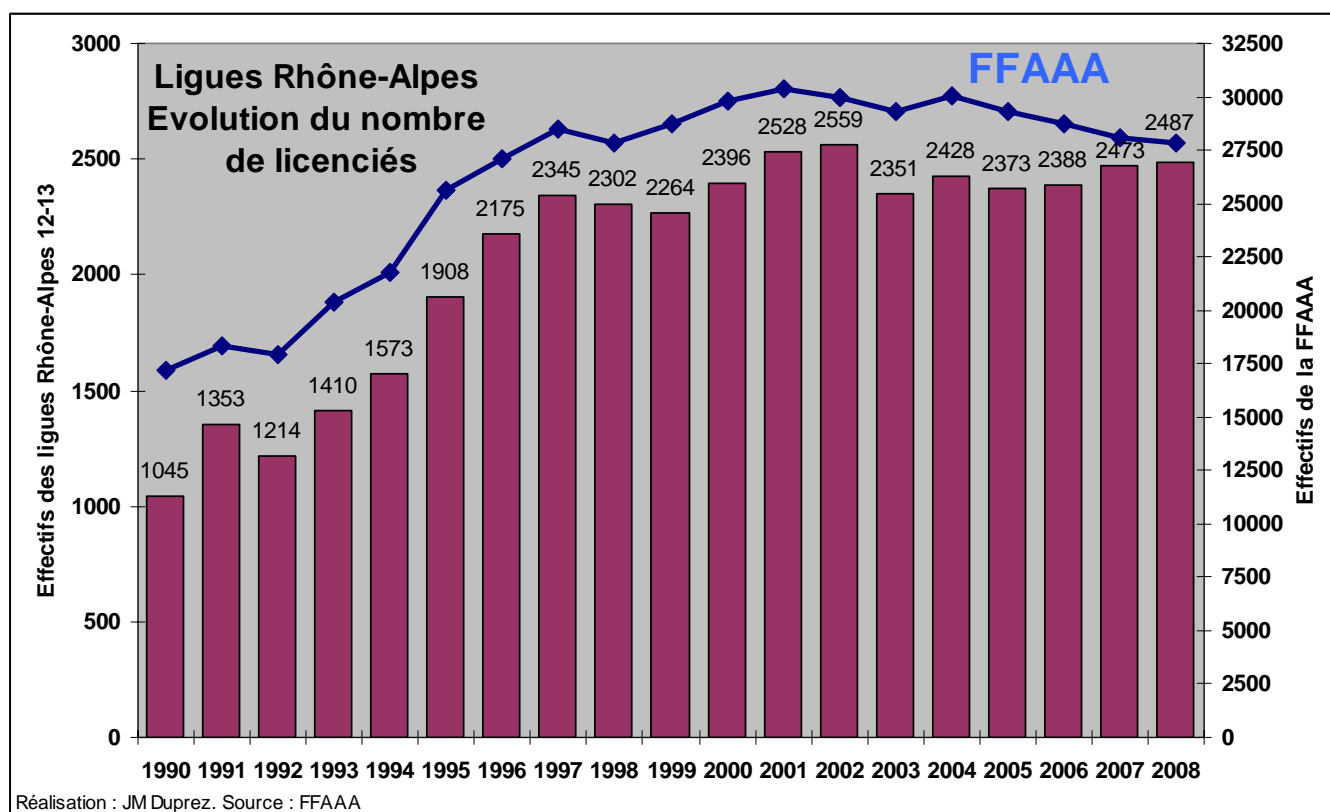
I. Le développement des effectifs des Ligues Rhône-Alpes de 1990 à 2008

A. L'évolution globale des effectifs

De 1990 à 2009, et hors Kyudo et Kinomichi, la FFAAA a multiplié par 1,6 ses effectifs : le nombre de licenciés est passé de 17 210 à 27 838, soit un gain de 10 628 licenciés. Cette évolution n'a cependant pas été linéaire. Après une période de croissance forte pendant dix saisons (de 1990 à 2001) où la fédération double presque ses effectifs, on assiste depuis la saison 2002 à une érosion progressive du nombre de licenciés.

La Ligue Rhône-Alpes a suivi une évolution assez proche de l'évolution générale. Ses effectifs sont multipliés par 2,4 sur la même période, mais après un maximum atteint en 2002 et la diminution des saisons suivantes, les effectifs repartent à la hausse au cours des saisons 2007 et 2008.

Graphique I-1. FFAAA – Ligues Rhône-Alpes -Évolution des effectifs licenciés des saisons 1990 à 2008



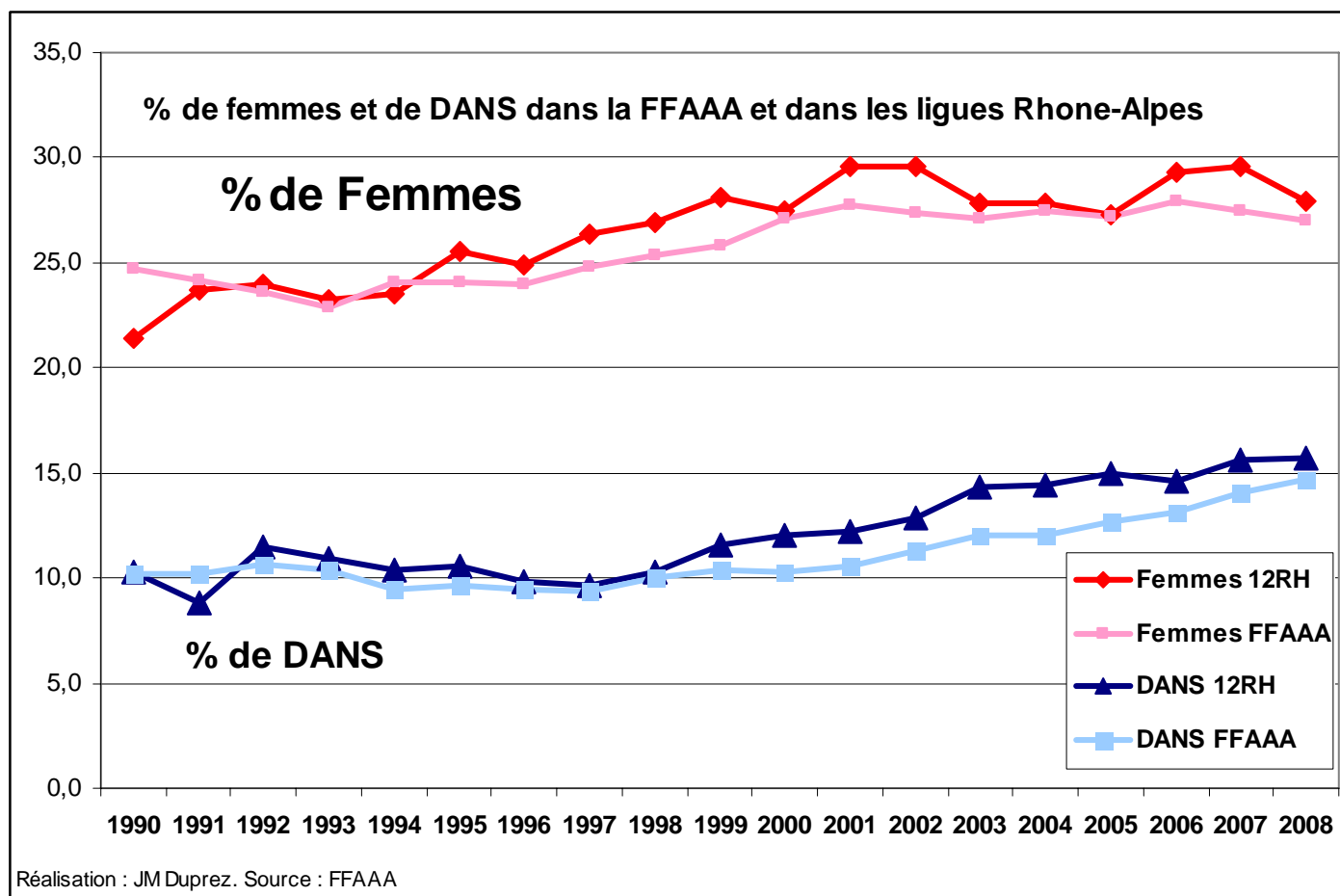
Légende : en colonne et échelle à gauche, les effectifs des Ligues Rhône-Alpes ; en courbe et en échelle à droite, l'évolution des effectifs de la FFAAA

L'examen des données détaillées (Tableau III-3 en annexe) permet d'établir que la composition de la Ligue Rhône-Alpes a évolué de la façon suivante :

- La part des femmes connaît des fluctuations importantes (de 21 à 30%) tout au long de la série des saisons tout en tendant à s'accroître. Cependant cette part reste, sauf exception, toujours au dessus de celle de la fédération.

- La part des licenciés en Aïkibudo tend s'accroître de 1990 (4%) jusqu'en 2002 (11%) pour redescendre en 2008 à 8,5%.

- La part des gradés varie autour de 10% au cours des saisons 1990-1998, puis augmente plus vite que dans la fédération depuis la saison 1999 pour dépasser en 2008 les 15%.



B. L'évolution des effectifs selon l'âge

Le Graphique I-2 présente l'évolution générale des effectifs selon l'âge pour les saisons 1990, 2001, 2008.

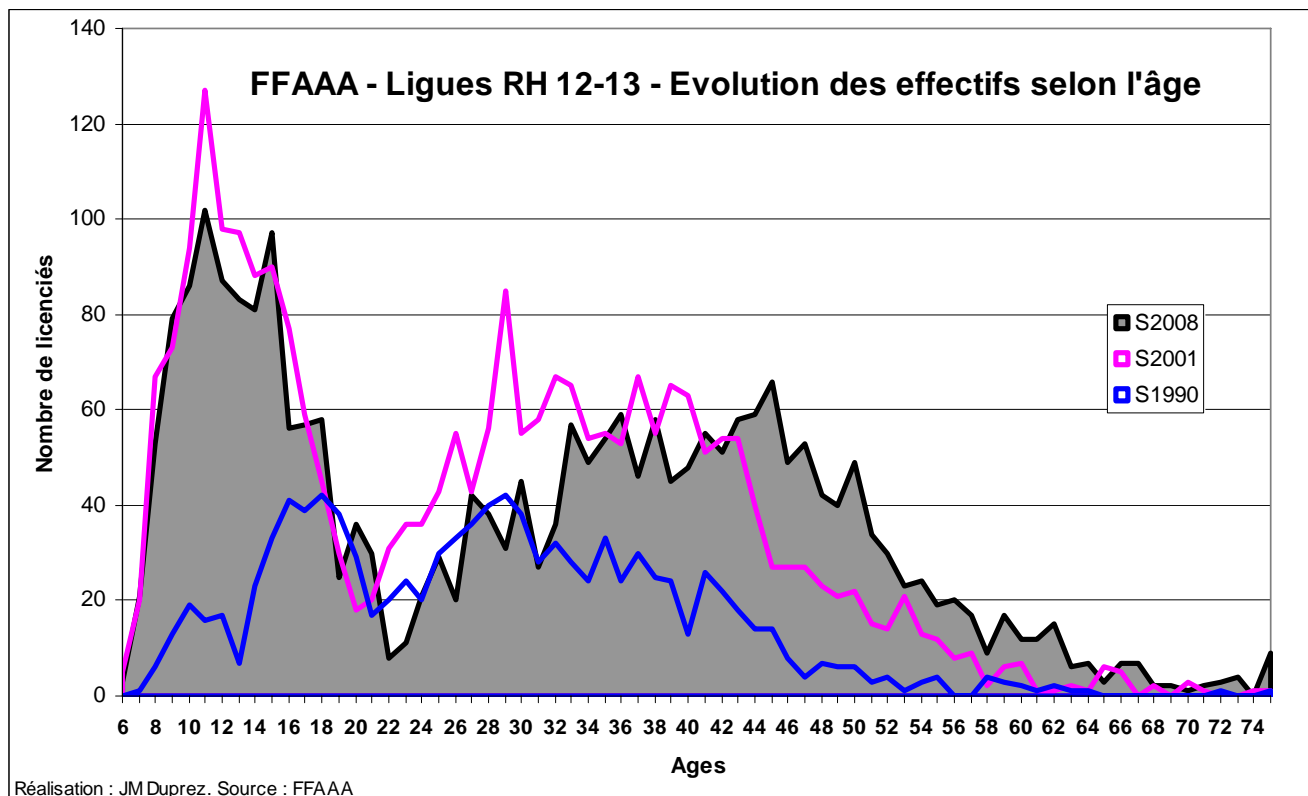
Plusieurs traits caractérisent l'évolution des âges des licenciés de 1990 à 2008.

- 1) Comme la fédération, la Ligue Rhône-Alpes connaît un déficit des 19-25 ans qui s'accroît au fil des saisons.
- 2) L'existence d'un décalage progressif des effectifs vers les tranches d'âge supérieures à 35 ans.
- 3) A l'inverse de la fédération, le maintien d'effectifs élevés parmi les moins de 15 ans.

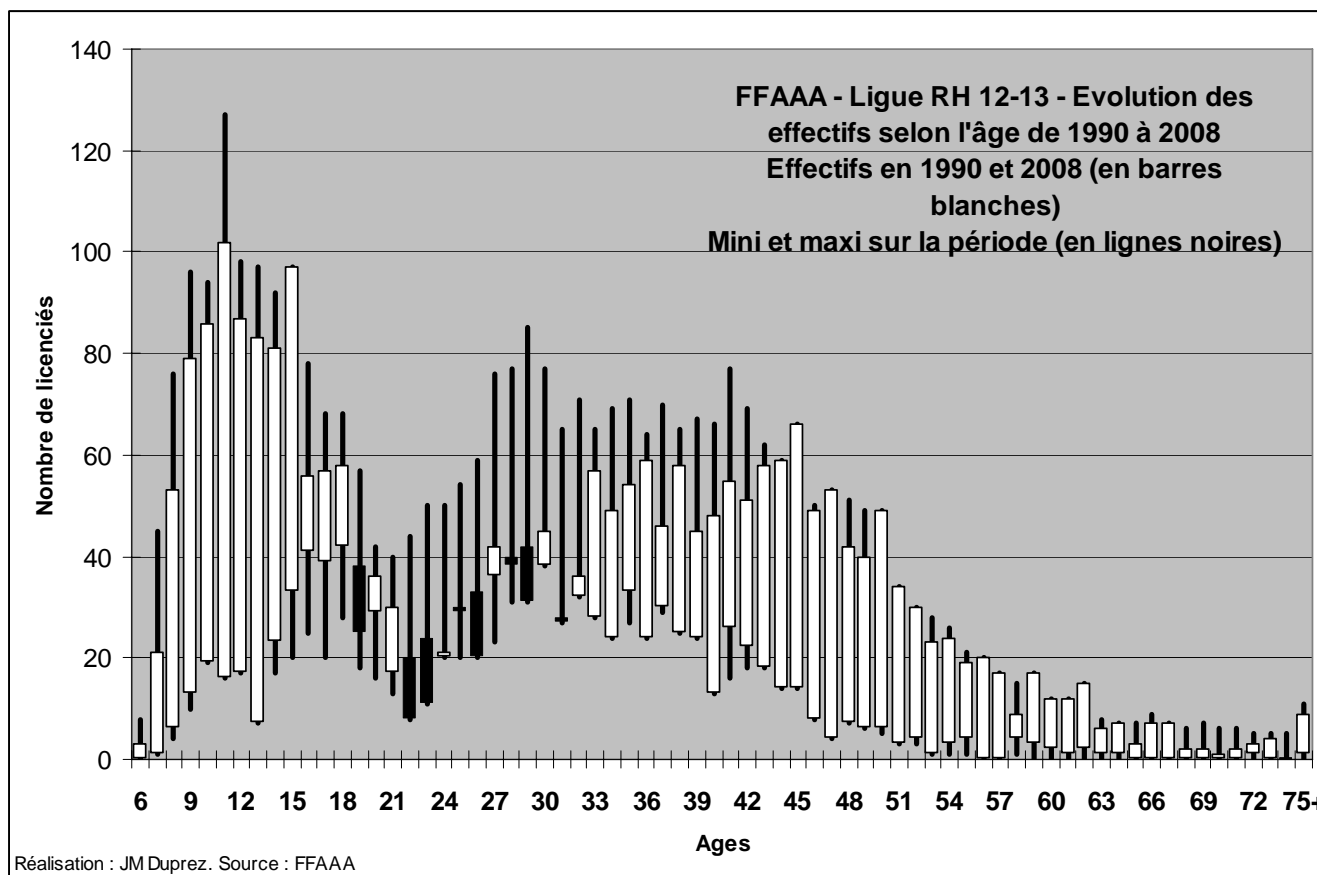
Les accroissements des effectifs concernent les deux bouts de la série des âges : les moins de 15 ans et les 33 ans et plus. A l'inverse, les 15-32 ans connaissent une évolution négative. Les licenciés d'âge 22 et 23 ans ne sont plus que 8 et 11 en 2008, et ceux de 24 ans seulement 21. sur l'ensemble de la série 1990 à 2009, ils ont pu être au maximum respectivement 44, 50, 50.

Le constat est donc particulièrement clair : la pyramide des âges se déforme au profit des plus jeunes et des plus âges mais aux dépens des 15-35 ans. Comme la fédération, la Ligue Rhône-Alpes connaît une transformation importante de ses licenciés au cours des dix dernières saisons.

Graphique I-2. FFAAA – Ligues Rhône-Alpes - Évolution des effectifs licenciés selon l'âge



Graphique I-3. FFAAA – Ligues Rhône-Alpes - Evolution des effectifs d'âge entre 1990 et 2008

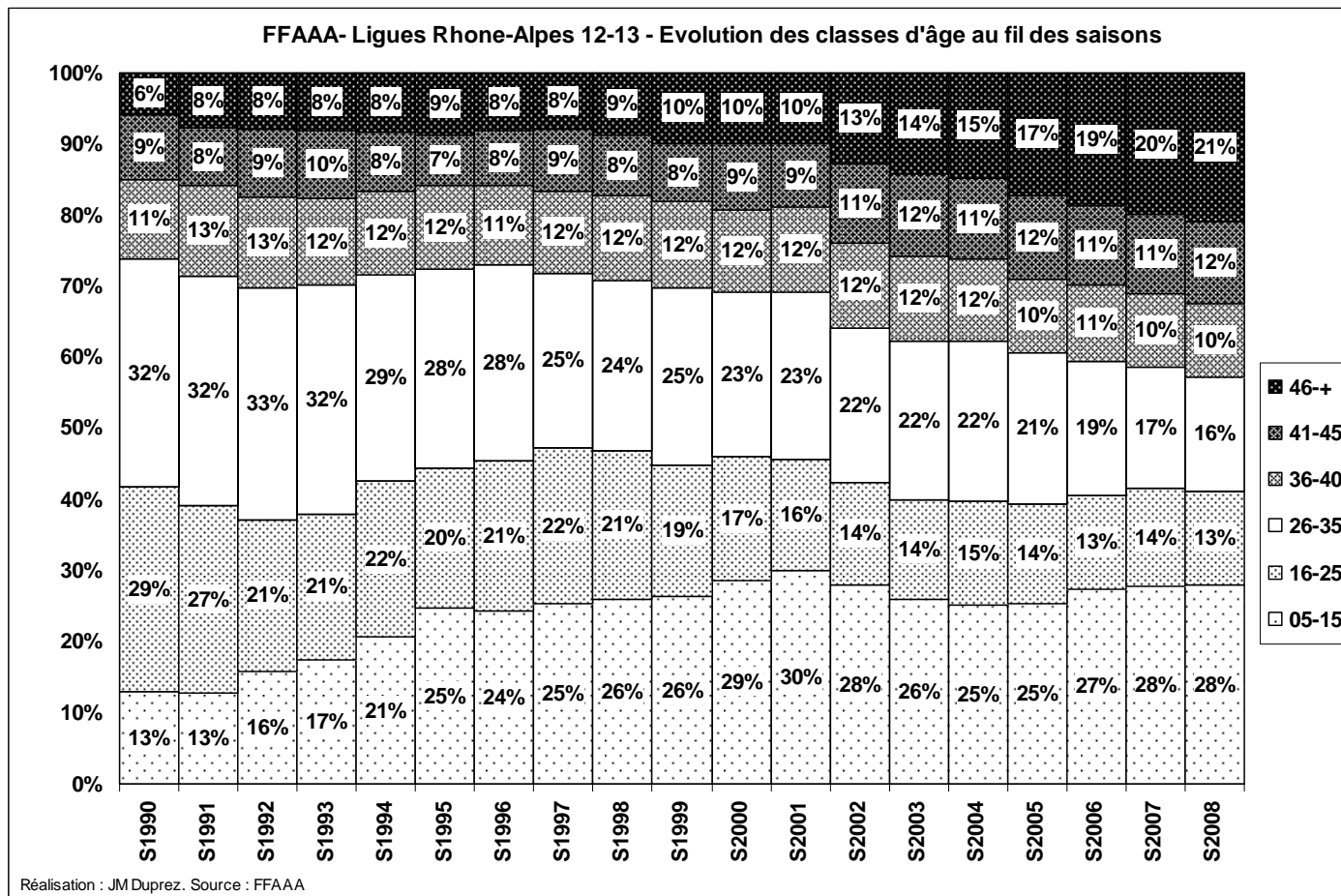


Mode de lecture : on trouve pour chaque âge quatre indications : son effectif en 1990 (à la base du rectangle), son effectif en 2008 (sommet du rectangle), son effectif minimum sur la période 1990-2008 (base de la ligne qui sort du rectangle), effectif maximum sur la même période (sommet de la ligne qui sort du rectangle). Les rectangles en blanc indiquent une augmentation des effectifs entre 1990 et 2008 ; les rectangles en noir indiquent une diminution des effectifs sur la même période.

Les évolutions précédentes ont pour conséquence de transformer le poids des plus jeunes dans l'ensemble des licenciés.

- En 1990, les 5-15 ans représentaient 13% des licenciés. Cette part a progressé jusqu'en 2001 pour atteindre 30%. Elle a régressé depuis pour se situer à 28%.
- Les 16-35 ans représentaient 61% en 1990. Cette proportion a baissé régulièrement pour ne représenter aujourd'hui que 29%.
- Les 36 ans et plus sont passés sur la même période de 26% à 43%.

Graphique I-4. FFAAA – Ligues Rhône-Alpes - Part des classes d'âge selon la saison



Au cours des saisons 1990 à 2008, la Ligue Rhône-Alpes a donc connu une évolution numérique importante composée de mouvements complexes. Dans un premier temps, jusqu'à la saison 2000, l'augmentation des effectifs a reposé à la fois sur un accroissement important des 8-15 ans ainsi que des 30 ans et plus.

Depuis la saison 2001, l'érosion des effectifs s'accompagne d'un mouvement de baisse des 19-35 ans compensé par un accroissement des 40 ans et plus. Ce qui a pour conséquence de faire passer l'âge moyen de 27,3 ans en 2001 à 30,8 ans en 2008. Concrètement, il y a moins de jeunes qu'avant et on pratique plus âgé. En clair, comme la FFAAA, la Ligue Rhône-Alpes stagne en effectifs et tend à raffermir la part de ses anciens avec un coupure qui se creuse entre les moins de 20 ans et les plus de 25 ans.

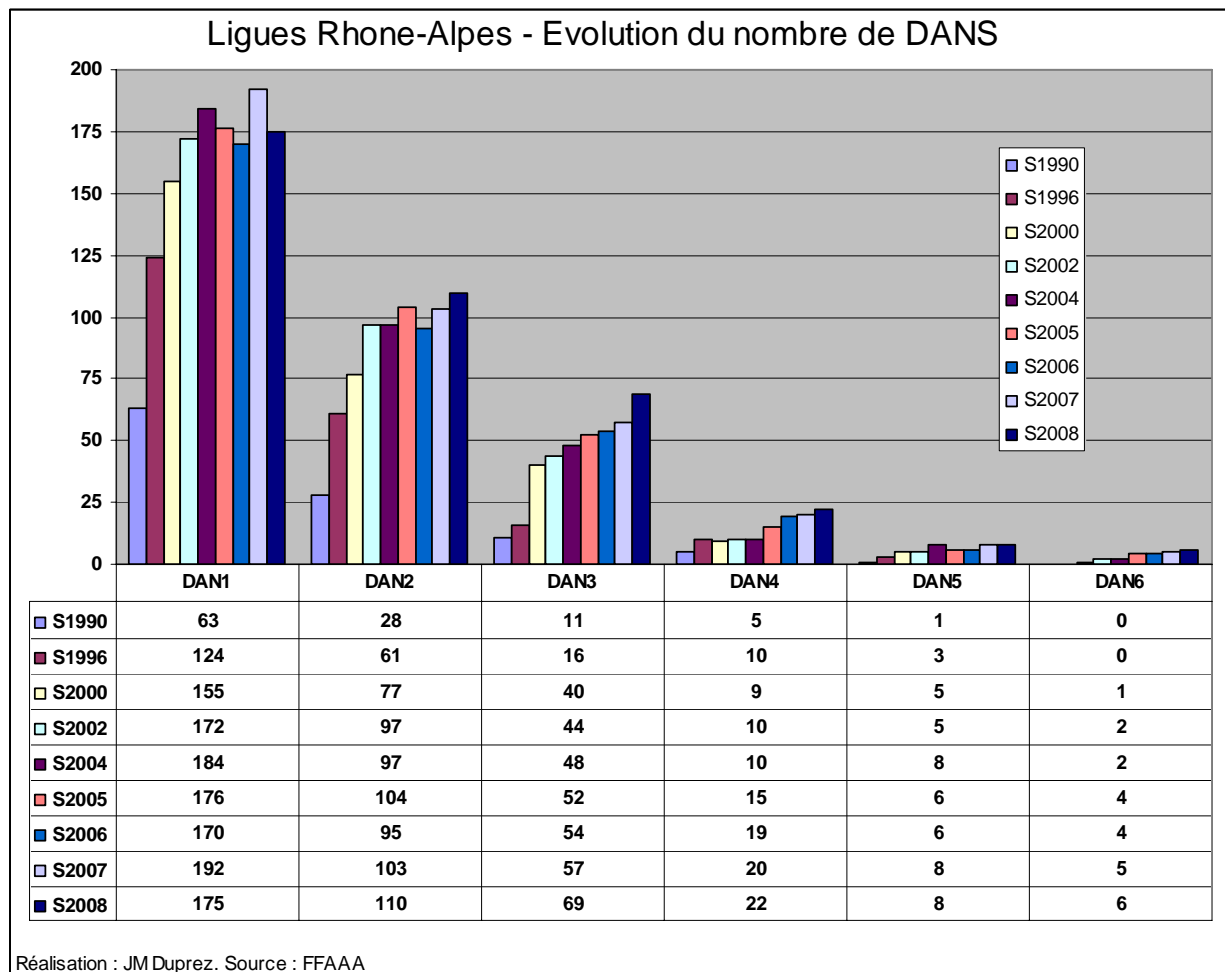
C. L'évolution du nombre de gradés

Une autre dimension de l'évolution de la Ligue Rhône-Alpes concerne son encadrement au sens large, soit l'ensemble des effectifs des grades DAN (Graphique I-5). Globalement, le nombre des gradés licenciés a été multiplié par 3,6 de 1990 à 2008 (108 *DANS* en 1990, 390

en 2008). La part des effectifs de *DANS* dans l'ensemble des licenciés a donc nettement augmenté passant de 10,3% en 1990 à 15,7% en 2008 (Ensemble de la FFAA : 14,7%).

L'encadrement de haut niveau s'étoffe progressivement : le nombre de *DANS3* et plus passe de 11 en 1990 à 67 en 2008 ; celui de *DANS4-DAN6* de 6 à 36.

Graphique I-5. FFAA – Ligues Rhône-Alpes -Évolution des effectifs des différents grades *DAN* (sélection de saisons)



D. L'évolution des clubs

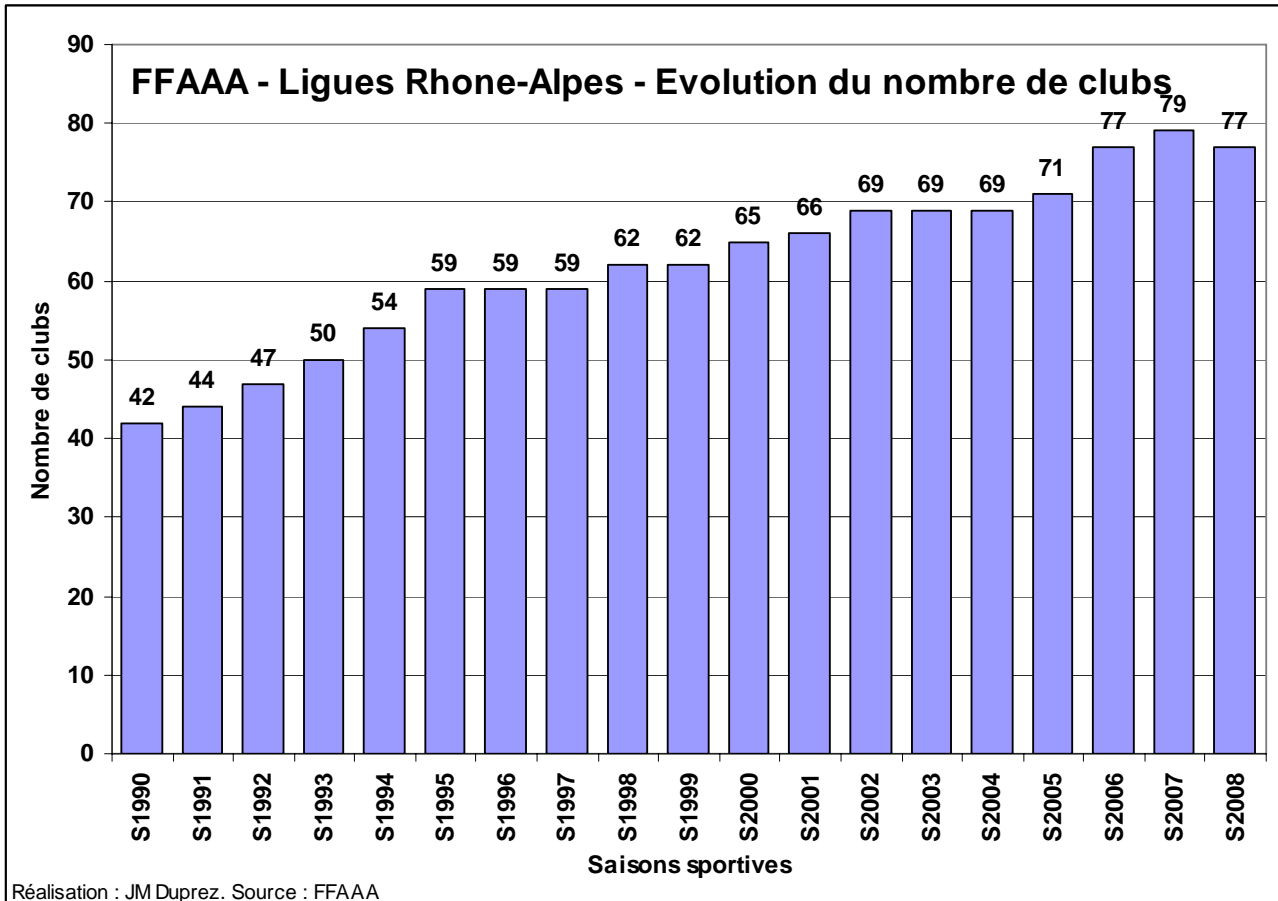
Sur la période considérée, les clubs ont connu une double évolution :

Quantitative, d'abord. Le nombre de clubs a progressé² : on passe de 42 en 1990 à 77 en 2008. Mais la progression est très inégale sur la période : de 1990 à 1995, le nombre de clubs augmente rapidement, puis se stabilise pendant plusieurs saisons avant d'augmenter à nouveau à partir de la saison 2000 (Graphique I-6).

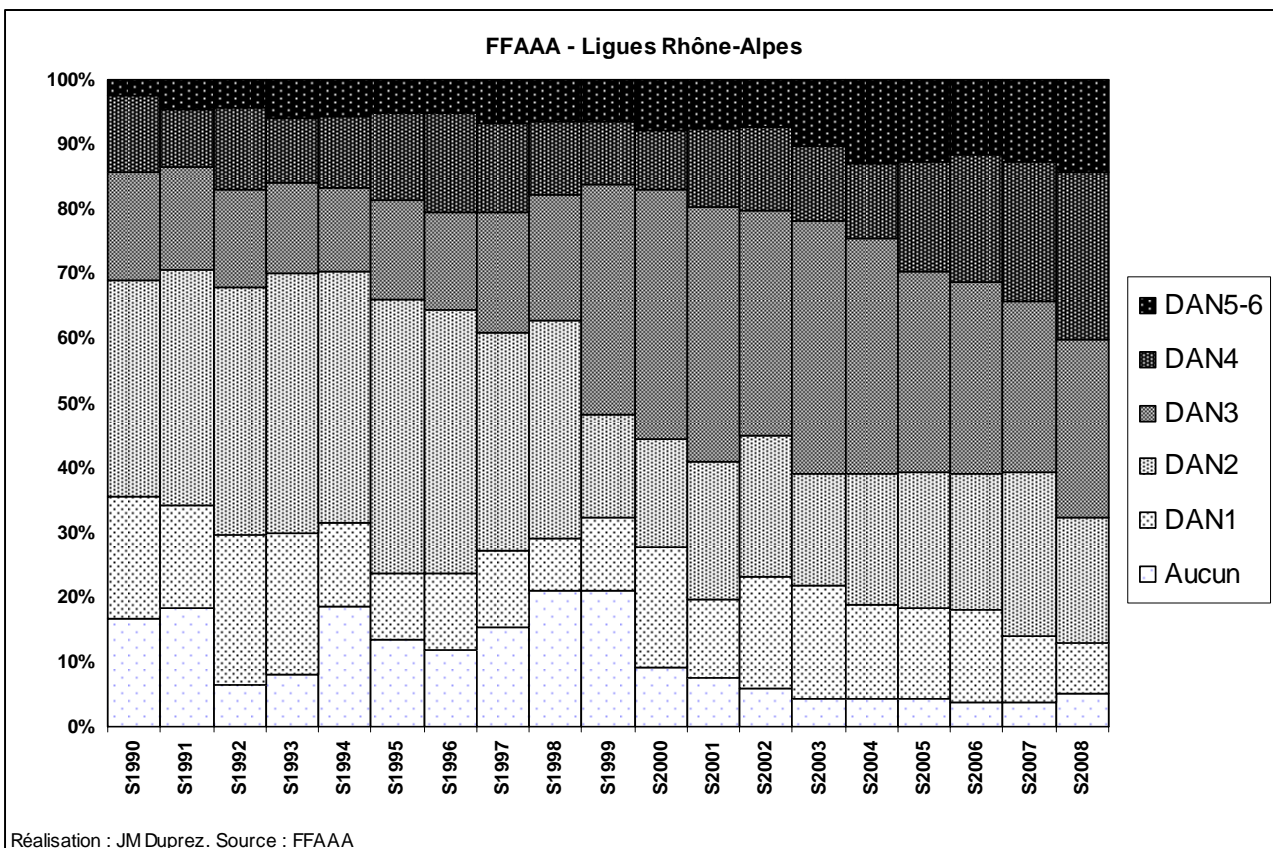
Qualitative, ensuite : L'encadrement des clubs a favorablement évolué avec la croissance du nombre de gradés. S'il est difficile de connaître la qualification du professeur au fil des saisons, on peut établir le niveau du grade le plus élevé présent dans le club (c'est souvent celui du professeur sauf si celui-ci provient d'un autre club). La part des clubs ayant au moins un licencié 3^{ème} *DAN* passe alors de 31% en 1990 à 68% en 2008 (57% pour l'ensemble de la FFAA). Lors de la saison 2008, 40% des clubs ont au moins un licencié 4^{ème} *DAN* (34% pour la FFAA).

² Progression ne signifie pas addition successive de nouveaux clubs. Des clubs ferment et de nouveaux s'ouvrent. Au total, on décompte 120 clubs ouverts au moins une saison pendant les saisons 2000-2008, mais 26 seulement sont ouverts pendant toute cette période. Voir la liste complète en annexe.

Graphique I-6. FFAAA – Ligues Rhône-Alpes - Evolution du nombre de clubs



Graphique I-7. FFAAA – Ligues Rhône-Alpes - Niveau le plus élevé des DANs dans les clubs selon la saison



II. L'évolution des premiers inscrits

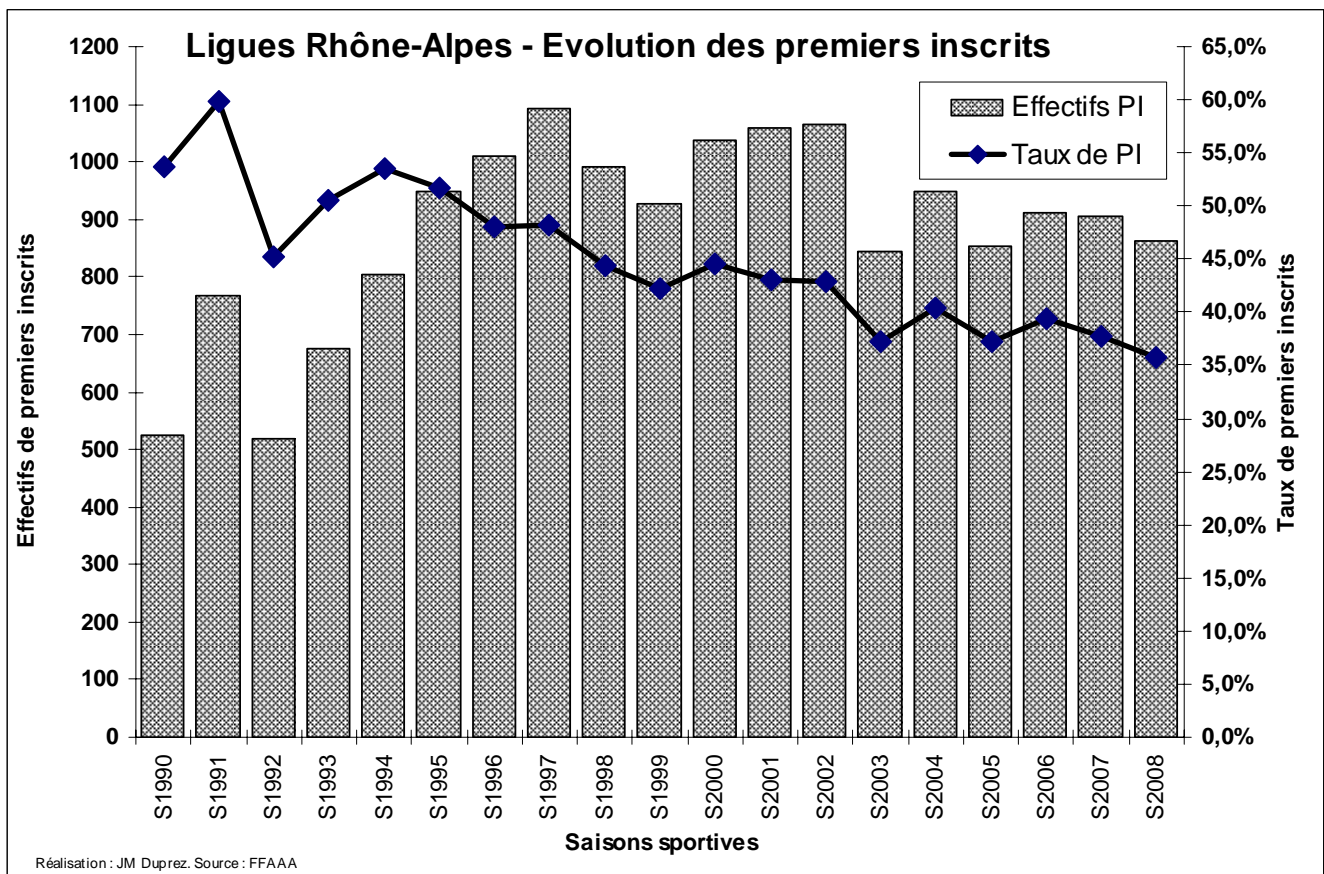
De la saison 1990 à la saison 2008, 16744 personnes se sont inscrites au moins une fois dans un club des Ligues Rhône-Alpes. En 2008-2009, 2411 étaient effectivement licenciées, dont 861 pour la première fois (35,7%).

La saison précédente, on dénombrait 905 nouveaux licenciés, mais 570, soit 63% n'ont pas renouvelé leur inscription. En 2007 et 2008, entrées et sorties, adhésions et abandons ont donc été nombreux. Ce phénomène n'est pas conjoncturel. Il se retrouve les saisons précédentes et atteste d'un renouvellement régulier des effectifs de la ligue. Quels sont alors les nouveaux ou plus précisément les « premiers inscrits³ » qui arrivent chaque année ?

A. L'évolution générale des effectifs de premiers inscrits

- Les effectifs de premiers inscrits ont connu une progression très nette jusqu'en 1997, saison où ils atteignent leur maximum. Depuis cette date, ils sont d'abord en recul, puis tendent à se stabiliser.

Graphique II-1. FFAAA – Ligues Rhône-Alpes – Évolution du nombre de nouveaux inscrits de 1990 à 2008



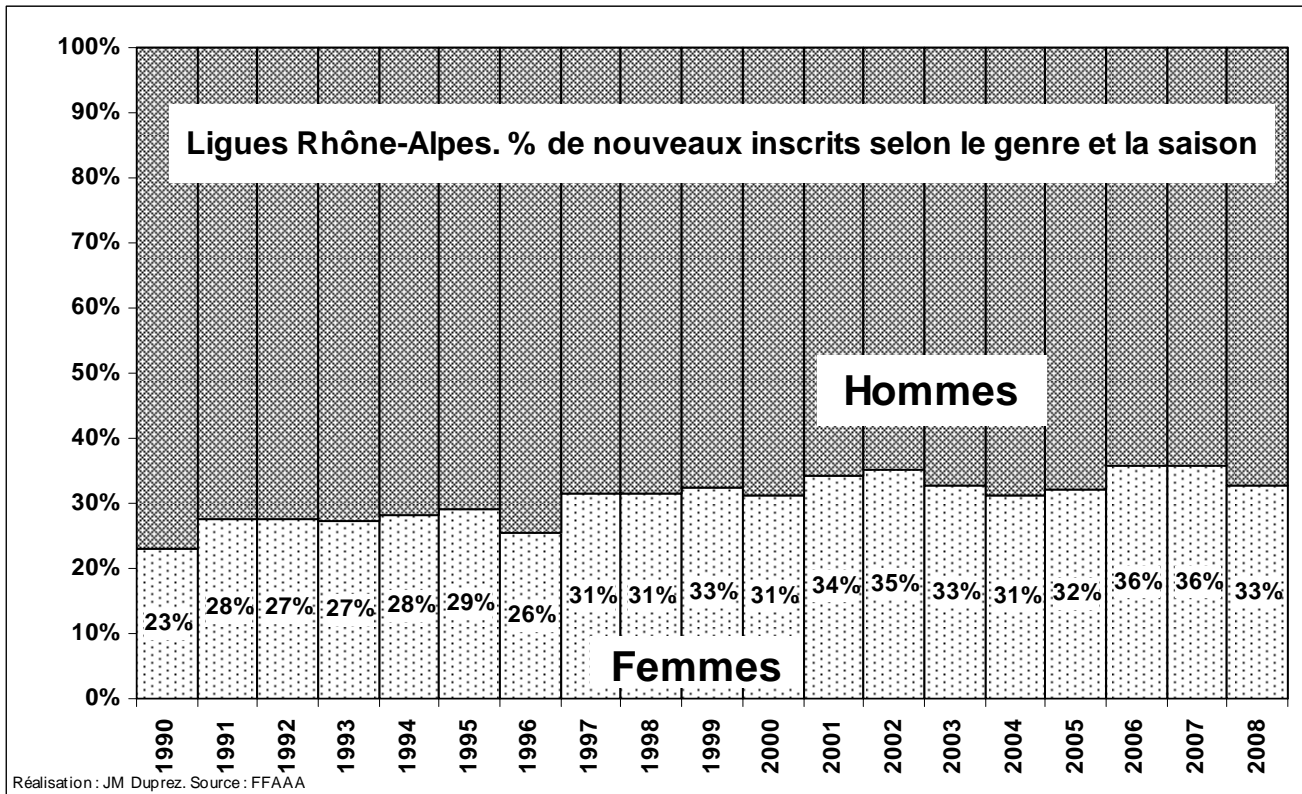
- La proportion de premiers inscrits dans l'effectif total des licenciés présente sur le long terme une tendance à la baisse : de 60 % en 1991 à 37% en 2009. Autrement dit, les effectifs se renouvellent de moins en moins au fil des saisons.

³ Les « premiers inscrits » doivent être clairement distingués des « nouveaux inscrits ». On entendra par « premiers inscrits » les personnes qui débute complètement – dans la mesure où on peut le savoir – l'activité aikido. Les premiers inscrits excluent donc tous les revenants et sont donc équivalents à des « primo-entrants ». A l'inverse, un « nouvel inscrit », s'il est nouveau dans la FFAAA, a pu commencer à pratiquer dans d'autres structures. Rappel : L'analyse des flux de sortie et de l'abandon a été réalisée dans un autre travail. Voir J-M Duprez, Parcours et carrières sportifs en aikido, CLERSE, Université de Lille 1, décembre 2008.

B. L'évolution des effectifs de premiers inscrits selon le genre et l'âge

Dans les premiers inscrits, la proportion de femmes a progressé régulièrement de 1990 à 2008 et se situe aujourd'hui au même niveau que celle de la fédération (32%).

Graphique II-2. FFAAA – Ligues Rhône-Alpes - % de premiers inscrits selon le genre



Mais la principale évolution au cours des 18 dernières saisons concerne la place des différents âges parmi les inscrits (Graphique II-3).

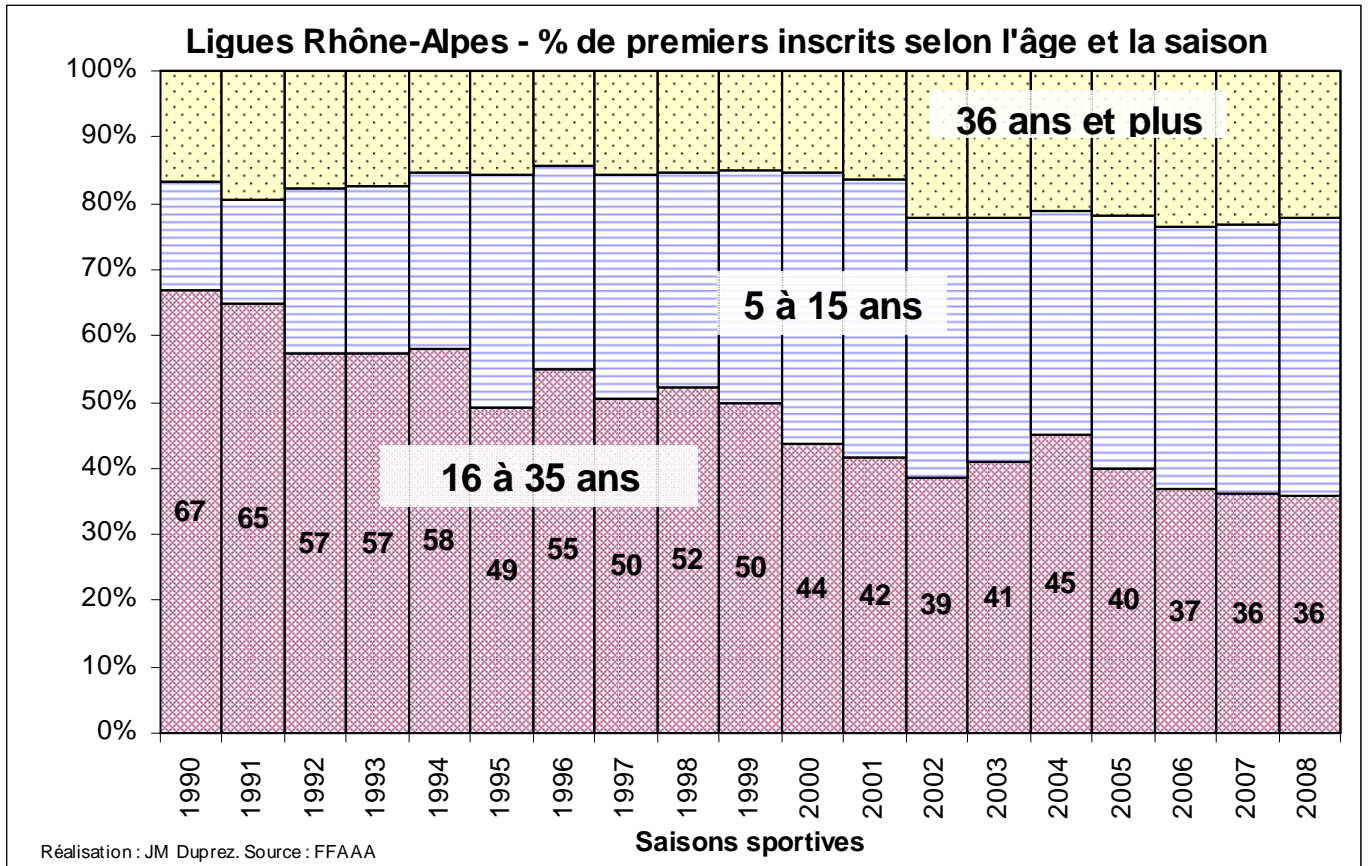
Même s'ils baissent en effectifs, les 5-15 ans continuent à représenter le flux d'entrée le plus important. Ils représentaient 16% des nouveaux inscrits en 1990 ; ils en forment 42% en 2008.

A l'inverse, les 16-35 ans voient leur part se réduire régulièrement. De 67% des nouveaux en 1990, ils ne représentent plus que 36% en 2008, soit une diminution de 31% !

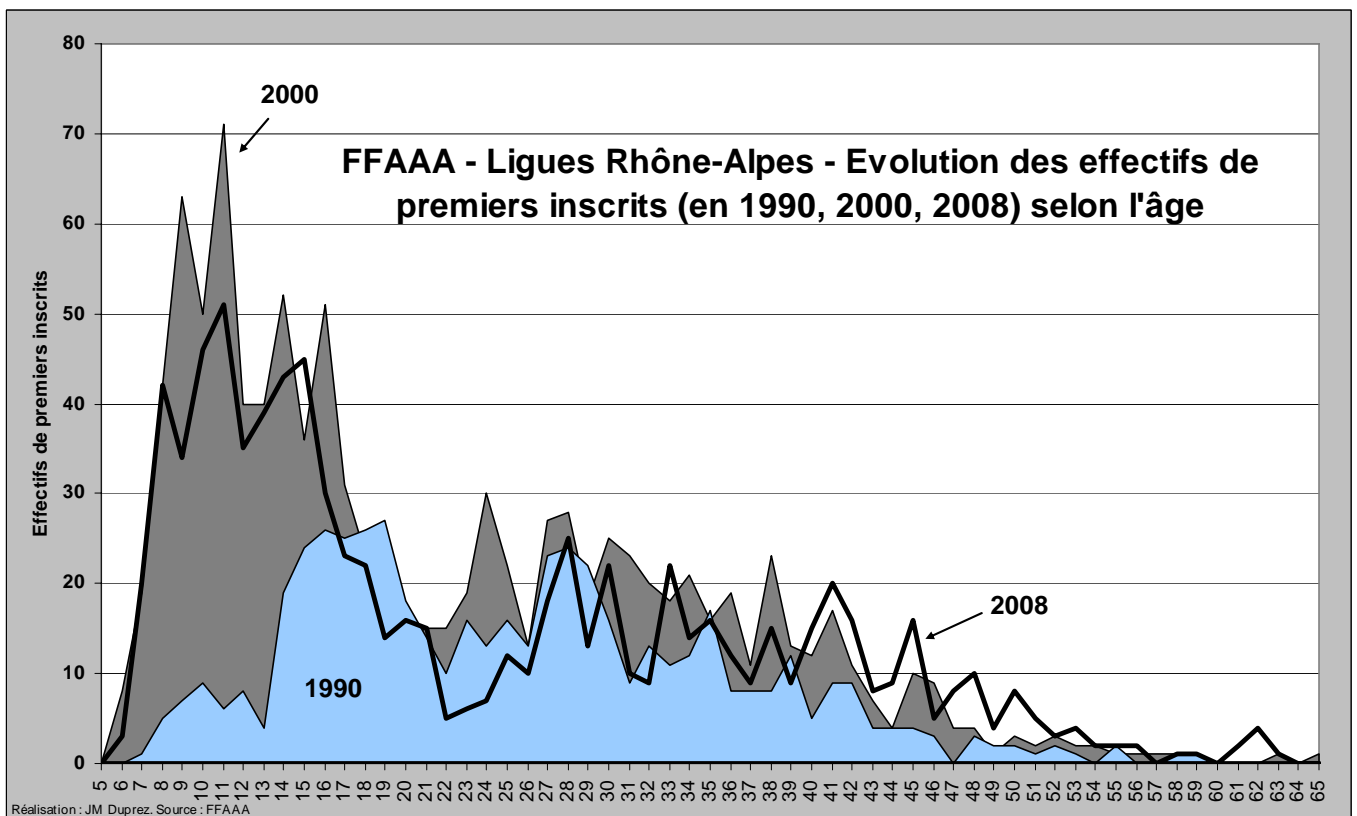
Quant aux 36 ans et plus, leur place a cru légèrement passant de 17% à 22% au fil des saisons.

C'est donc à une évolution importante du recrutement que l'on assiste de la saison 1990 à la saison 2008. Même s'ils ne représentent pas les mêmes volumes, c'est par les deux extrémités de la série des âges que la Ligue Rhône-Alpes de la FFAAA tend de plus en plus à recruter. Bien entendu, les nouveaux de 16-35 ans n'ont pas disparu. Mais là où ils représentaient plus deux nouveaux sur trois en 1990, ils sont à peine un sur cinq en 2008.

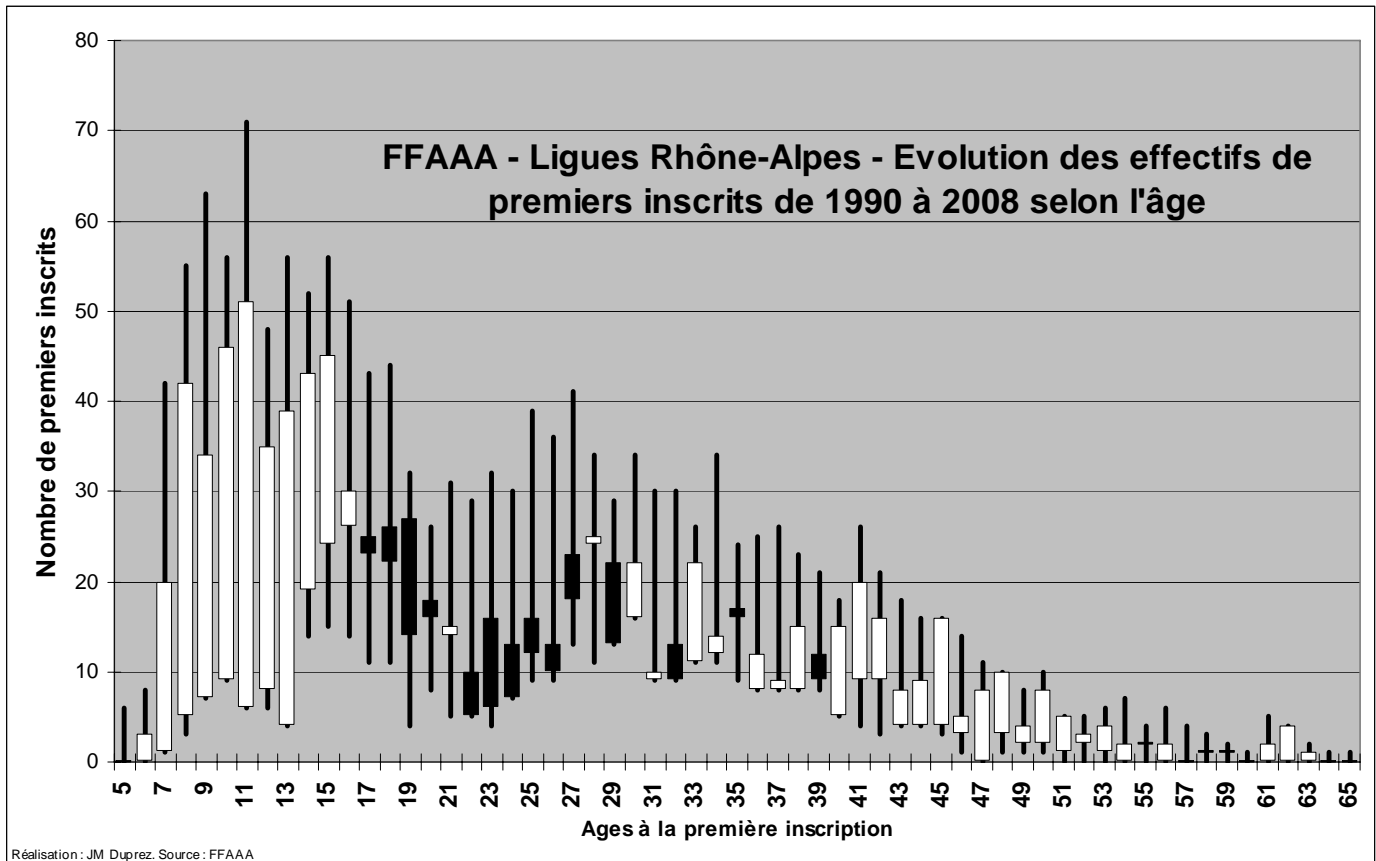
Graphique II-3. FFAAA – Ligues Rhône-Alpes - % de premiers inscrits selon l'âge



Graphique II-4. FFAAA – Ligues Rhône-Alpes - Effectifs des premiers inscrits selon l'âge à différentes saisons (1990, 2000, 2008)



Graphique II-5. FFAAA – Ligues Rhône-Alpes - Evolution des effectifs des premiers inscrits selon l'âge



Mode de lecture : on trouve pour chaque âge quatre indications : son effectif en 1990 (à la base du rectangle), son effectif en 2008 (sommet du rectangle), son effectif minimum sur la période 1990-2008 (base de la ligne qui sort du rectangle), effectif maximum sur la même période (sommet de la ligne qui sort du rectangle). Les rectangles en blanc indiquent une augmentation des effectifs entre 1990 et 2008 ; les rectangles en noir indiquent une diminution des effectifs sur la même période.

III. Conclusions sur l'évolution 1990-2008

Des données qui précèdent, on peut souligner une série de points forts pour la Ligue Rhône-Alpes quand on la compare à l'ensemble de la FFAAA : un taux de gradés légèrement supérieur à la moyenne, un encadrement des clubs particulièrement bien assuré, le maintien des effectifs des moins de 15 ans, la progression de la féminisation...

Mais aussi une série de points faibles que sont la stagnation des effectifs, le déficit des 15-30 ans qui s'accroît, un nombre de premiers inscrits évoluant à la baisse en dents de scie.

Une réflexion doit s'engager au niveau régional pour déterminer une politique de promotion de l'aïkido à la hauteur de l'enjeu, important pour sa survie à terme : renverser la tendance pour consolider ses effectifs et renouveler ses pratiquants, notamment chez les adolescents et les jeunes adultes.

IV. Analyse de l'évolution récente. De la saison 2001 à la saison 2008

Après une évolution particulièrement positive de ses effectifs (ils sont multipliés par 1,8 de 1987 à 2001), la FFAAA connaît depuis 2001 une baisse systématique (sauf en 2004) du nombre de ses licenciés. Là où on dénombrait 30385 licenciés en AK et AKB en 2001, on en compte 27838 fin août 2009, soit une baisse de -8,4%.

La ligue Rhône-Alpes n'a pas échappé à ce mouvement de reflux général mais l'a subi de façon nettement moins importante : entre 2001 et 2008, elle perd moins de 2% de ses effectifs.

On s'efforce ici de situer au mieux quelles sont les populations et les milieux qui ont été le plus affectées.

A. Quelles sont les populations et les milieux qui sont affectés par le reflux des effectifs ?

1. C'est en AK que les effectifs ont baissé

Ce sont les effectifs de l'AK qui diminuent. L'AKB gagne 62 licenciés et multiplie ses effectifs de 2001 (150) par 1,4 ! A l'inverse, l'AK perd 103 licenciés soit 4,3% de ses effectifs entre 2001 et 2008.

2. La baisse est d'abord le fait des femmes

La baisse est nettement plus accentuée chez les femmes que chez les hommes : les premières perdent 7,3% de leur effectif 2001 alors que les hommes baissent seulement de 1%.

Conséquence immédiate, la part des femmes dans l'ensemble des licenciés (27,9% en 2008) diminue depuis 2001 (perte de 1,7%) alors qu'elle avait gagné 8 points de 1990 à 2001.

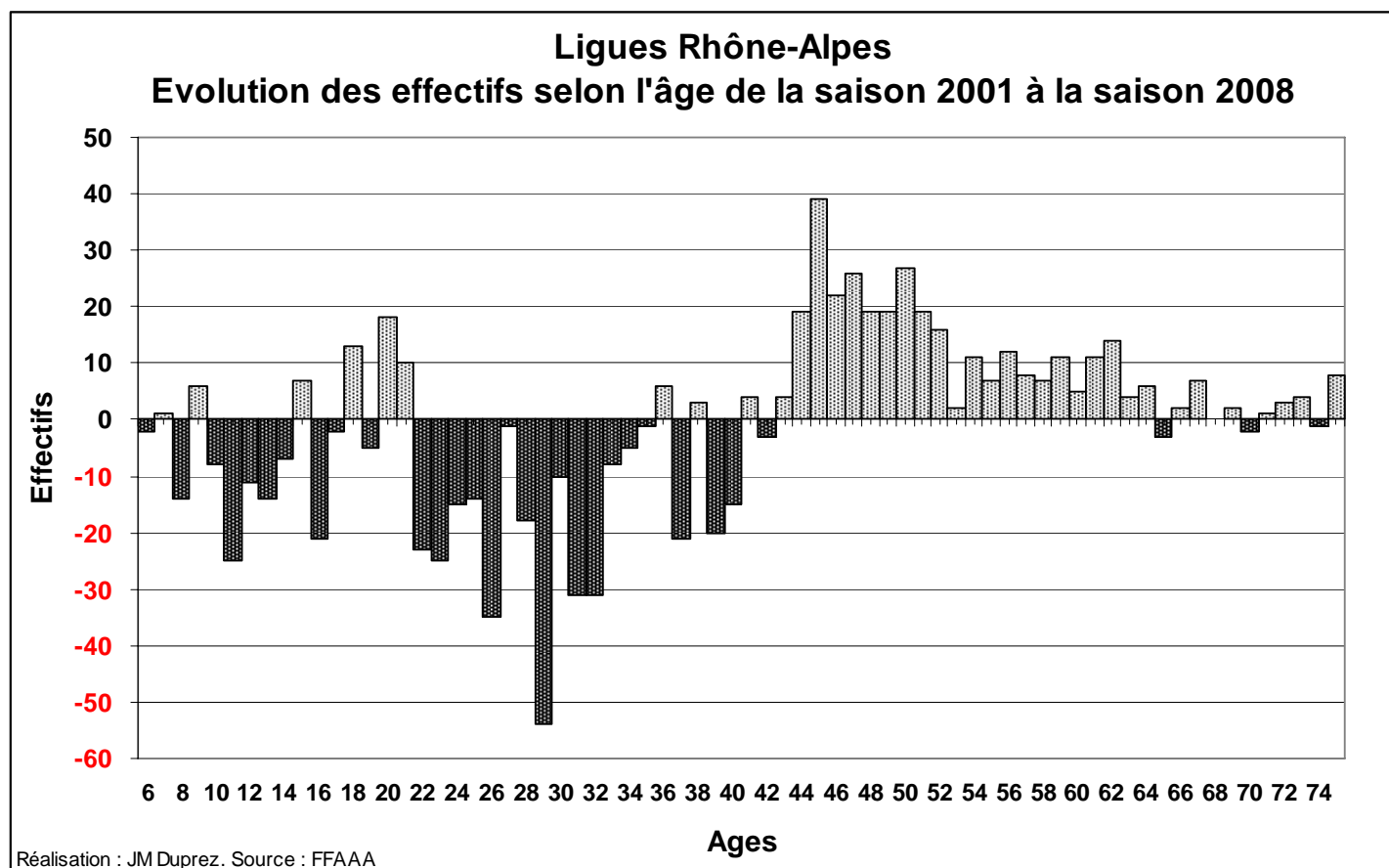
Au total, les femmes représentent les neuf dixièmes de l'ensemble de la décroissance alors qu'elles ne forment qu'un quart des licenciés.

3. Une coupure nette existe entre les moins et les plus de 40 ans

Tous les âges ne sont pas affectés de la même manière. Une opposition assez nette apparaît entre les moins et les plus de 40 ans. Les premiers connaissent tous une évolution négative alors que c'est l'inverse pour les 40 ans et plus. Autrement dit, le reflux des effectifs a été atténué par maintien dans l'activité des plus âgés.

Au-delà des irrégularités liés aux âges, on peut remarquer que la diminution concerne principalement les 26-32 ans. Ces âges déjà peu nombreux sont également ceux qui connaissent l'érosion la plus importante.

Graphique IV-1. Evolution des effectifs selon l'âge (saisons 2001 à 2008)



4. Les clubs sont concernés de façon très différente...

Sur les 90 clubs présents à au moins une saison entre 2001 et 2008,

- 13 disparaissent, et font perdre 369 licenciés
- 24 sont créés, et font gagner 679 licenciés
- 53 sont présents pendant toutes les saisons et perdent au total 351 licenciés avec ici encore des différences importantes : la moitié gagne des effectifs, l'autre moitié en perdant ! ; 20 clubs seulement gagnent au moins 1 licencié !

La faible baisse des effectifs recouvre donc un phénomène de recomposition important. Sans les créations de clubs entre 2001 et 2008, la Ligue Rhône-Alpes aurait perdu le quart de ses effectifs.

Tableau III-1. Ligues Rhône-Alpes – Évolution des effectifs licenciés selon le statut des clubs entre 2001 et 2008

Ligues Rhône-Alpe	Nb clubs	Effectifs
Clubs présents sur l'ensemble de la période	53	-351
Clubs disparus entre 2001 et 2008	13	-369
Clubs créés entre 2001 et 2008	24	679
		-41

B. Quelques pistes d'explication sur l'évolution récente

Il s'agira moins ici d'expliquer mais de conforter ou d'éliminer quelques explications possibles.

La diminution vient-elle

- d'une baisse des nouveaux inscrits, ce qui traduirait un problème de recrutement
- de départs plus précoces des nouveaux ?
- de départs plus fréquents des anciens ?

1. Les nouvelles inscriptions ont baissé de 19% depuis 2001... mais où ?

Les premières inscriptions (les vrais nouveaux inscrits) ont diminué de 198 licenciés entre 2001 (n=1059) et 2008 (n=861), soit un recul de 18,7% sur la base de 2001 (22,2% pour l'ensemble de la FFAAA)

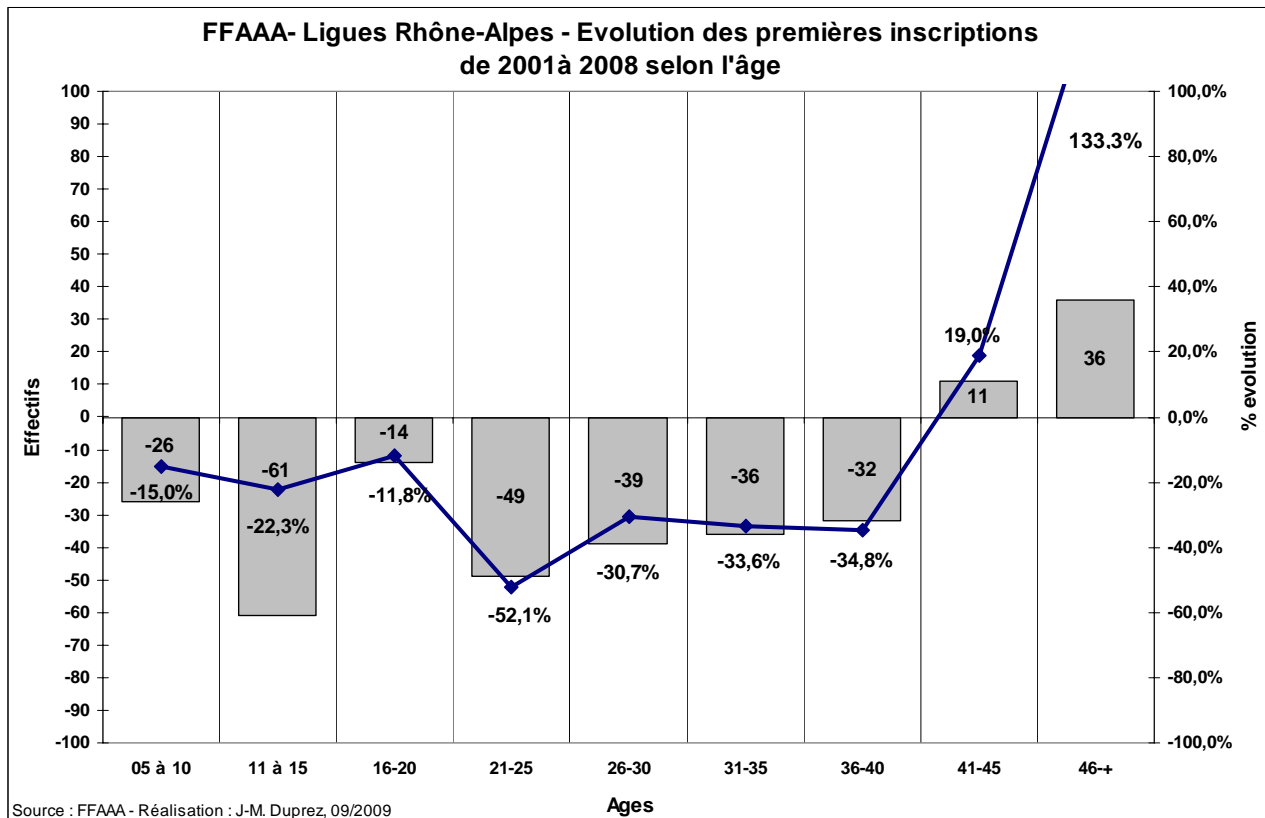
a) Selon le genre

Le recul des premières inscriptions est plus important chez les femmes (-23%) que chez les hommes (-18%).

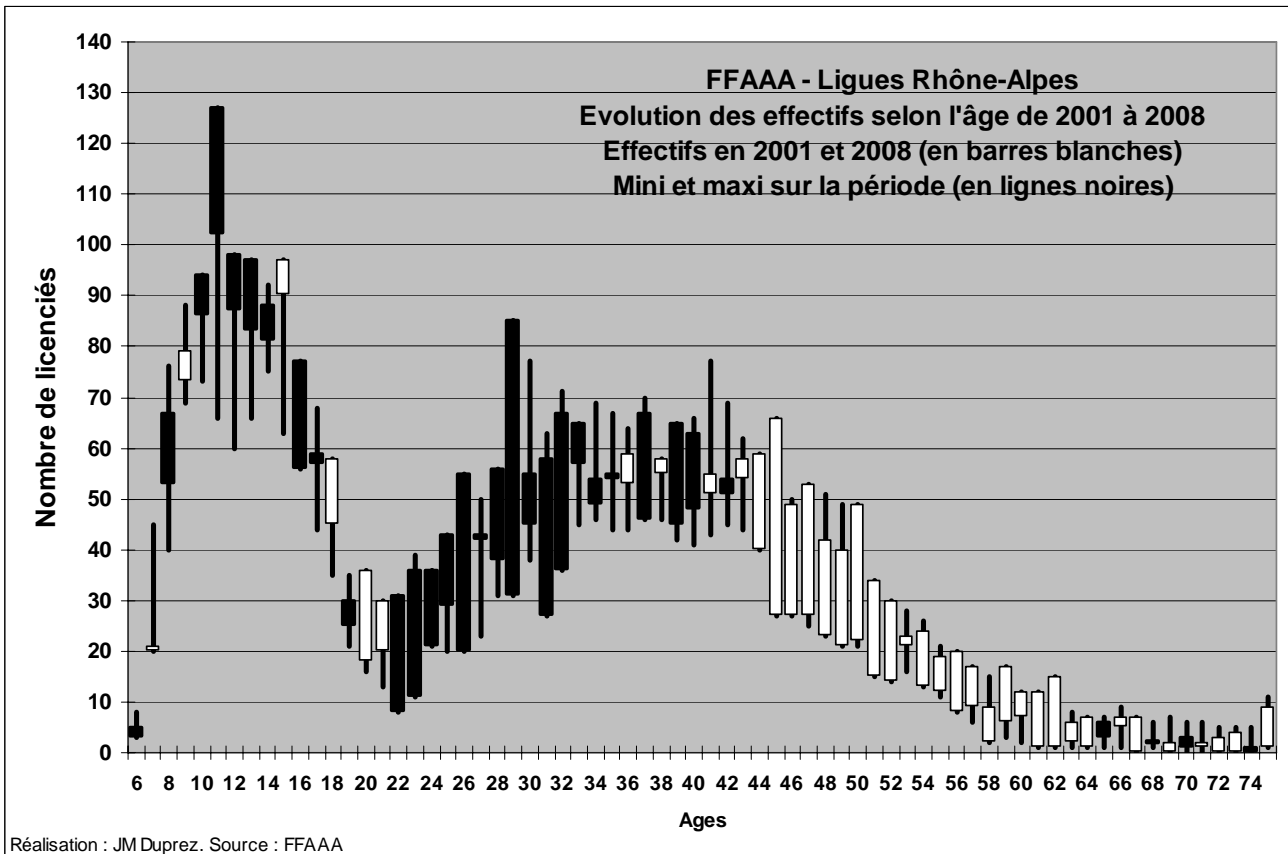
b) Selon l'âge

Toutes les catégories d'âge, sauf les 46 ans et plus, voient leurs effectifs de premiers inscrits diminuer. La diminution est particulièrement importante en volume chez les 11-16 ans et en valeur relative chez les 21-30 ans.

Graphique IV-2. Ligues Rhône-Alpes - Evolution des effectifs selon l'âge (saisons 2001 à 2008)



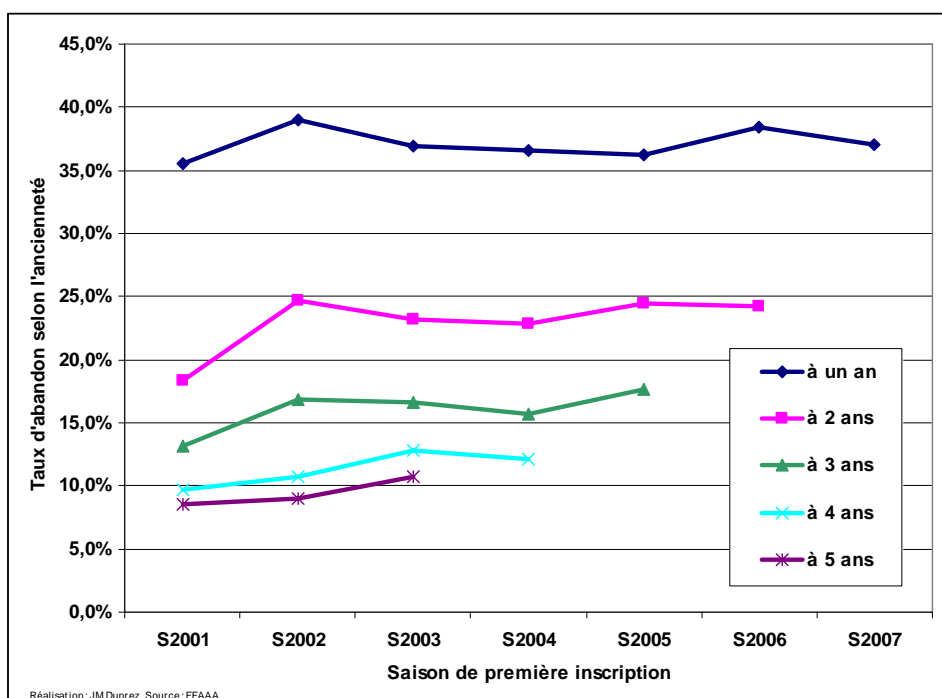
Graphique IV-3. Ligues Rhône-Alpes - Evolution des effectifs selon l'âge détaillé (saisons 2001 à 2008)



Mode de lecture : on trouve pour chaque âge quatre indications : son effectif en 2001 (à la base du rectangle), son effectif en 2008 (sommet du rectangle), son effectif minimum sur la période 2001-2008 (base de la ligne qui sort du rectangle), effectif maximum sur la même période (sommet de la ligne qui sort du rectangle). Les rectangles en blanc indiquent une augmentation des effectifs entre 2001 et 2008 ; les rectangles en noir indiquent une diminution des effectifs sur la même période.

2. Une accélération du départ des nouveaux ?

Graphique IV-4. Ligues Rhône-Alpes – Taux de réinscription selon la saison d'inscription

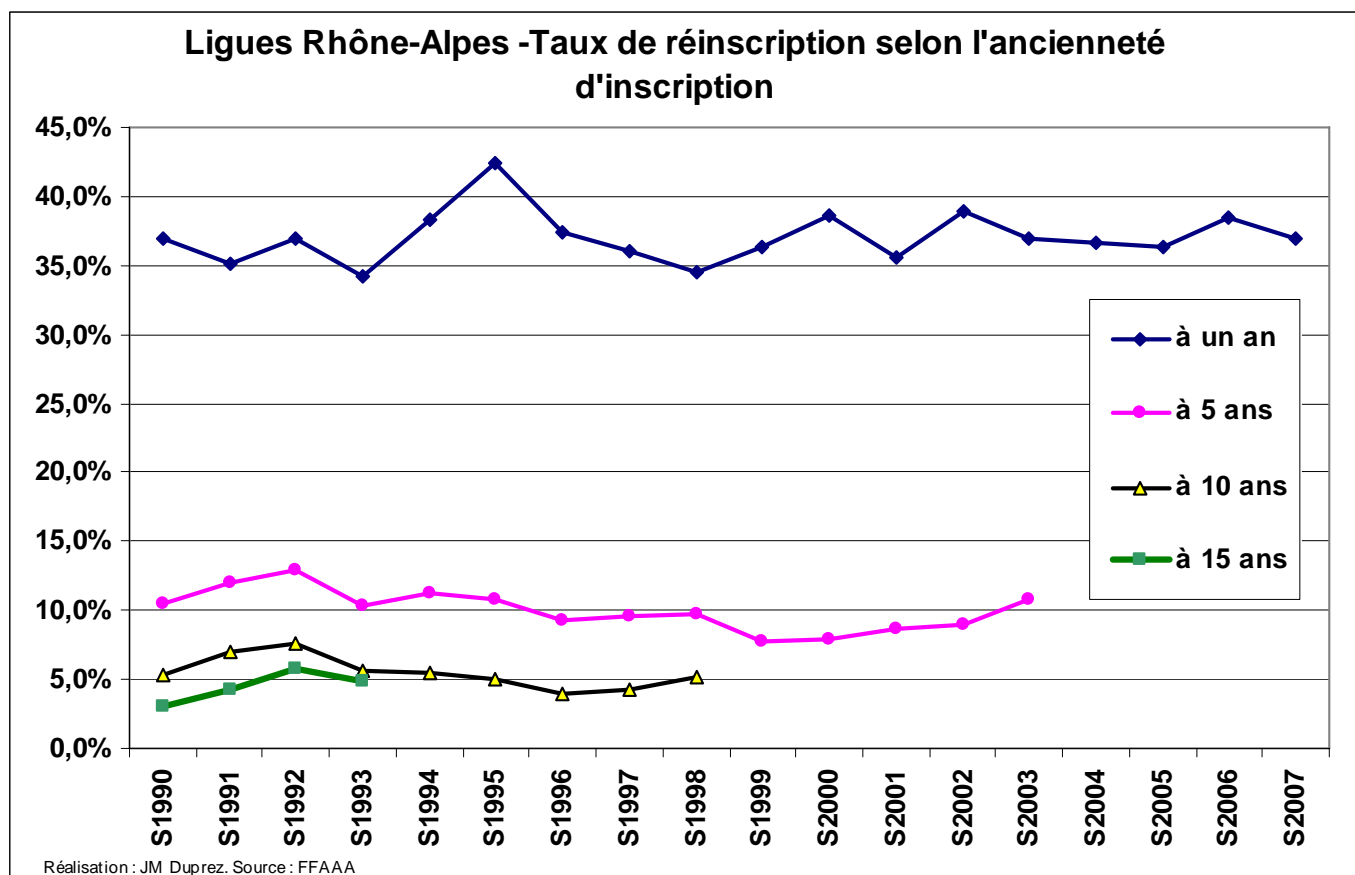


Rien ne permet de conclure à une accélération des abandons dès la première ou la seconde année d'inscription. Les taux d'abandon à 1 an, 2 ans, 3 ans, etc., évoluent dans des fourchettes relativement étroites et rien ne montre ici une transformation du comportement des nouveaux. Autrement dit, les promotions successives de nouveaux n'abandonnent pas plus vite aujourd'hui qu'hier.

3. Le comportement des anciens

Les taux d'abandon à cinq et dix ans n'ont guère évolué. Rien ne montre ici une transformation du comportement des plus anciens. Autrement dit, ils n'abandonnent pas plus vite aujourd'hui qu'hier.

Graphique IV-5. Ligues Rhône-Alpes – Taux de réinscription selon l'ancienneté d'inscription



4. Conclusion

Ce n'est donc pas dans le comportement des anciens et des nouveaux qu'il faut chercher une explication des évolutions récentes. On n'observe ni davantage de départs précoces chez les nouveaux inscrits, ni d'accélération des départs pour les plus anciens. L'explication doit donc être recherchée dans la diminution des flux d'entrée annuels qui sont moins importants aujourd'hui qu'hier.

V. ANNEXES

A. Tableaux statistiques détaillés

On trouvera ici une série de tableaux statistiques et graphiques sur lesquels s'appuient les analyses précédentes. Ils ont été placés ici pour ne pas alourdir la présentation et privilégier une forme graphique à la présentation des résultats.

Tableau III-2. FFAAA – Évolution du nombre et des effectifs des clubs des Ligues Rhône-Alpes

Ligues Rhône-Alpes - Clubs des saisons 1990 à 2008										
Saisons sportives	Nombre de licenciés (effectifs)					Nombre de licenciés (en %)				
	1à30	31à50	51à100	101&+	Tous	1à30	31à50	51à100	101&+	Tous
S1990	29	9	4	0	42	69,0	21,4	9,5	0,0	100,0
S1991	26	8	10	0	44	59,1	18,2	22,7	0,0	100,0
S1992	31	13	3	0	47	66,0	27,7	6,4	0,0	100,0
S1993	32	12	6	0	50	64,0	24,0	12,0	0,0	100,0
S1994	31	17	6	0	54	57,4	31,5	11,1	0,0	100,0
S1995	34	15	10	0	59	57,6	25,4	16,9	0,0	100,0
S1996	28	17	14	0	59	47,5	28,8	23,7	0,0	100,0
S1997	27	18	12	2	59	45,8	30,5	20,3	3,4	100,0
S1998	35	14	11	2	62	56,5	22,6	17,7	3,2	100,0
S1999	34	13	12	3	62	54,8	21,0	19,4	4,8	100,0
S2000	34	17	11	3	65	52,3	26,2	16,9	4,6	100,0
S2001	34	15	12	5	66	51,5	22,7	18,2	7,6	100,0
S2002	37	13	18	1	69	53,6	18,8	26,1	1,4	100,0
S2003	37	18	14	0	69	53,6	26,1	20,3	0,0	100,0
S2004	31	23	14	1	69	44,9	33,3	20,3	1,4	100,0
S2005	36	24	11	0	71	50,7	33,8	15,5	0,0	100,0
S2006	47	16	13	1	77	61,0	20,8	16,9	1,3	100,0
S2007	45	21	12	1	79	57,0	26,6	15,2	1,3	100,0
S2008	47	17	12	1	77	61,0	22,1	15,6	1,3	100,0

Tableau III-3. FFAAA - Évolution générale des effectifs licenciés des Ligues Rhône-Alpes - Saisons 1990 à 2008 – Effectifs et %

Saisons sportives	1990	1991	1992	1993	1994	1995	1996	1997	1998	1999	2000	2001	2002	2003	2004	2005	2006	2007	2008
	N	N	N	N	N	N	N	N	N	N	N	N	N	N	N	N	N	N	N
SEXE																			
Filles	224	321	291	327	370	486	542	618	619	637	659	749	757	653	674	648	699	733	694
Garçons	821	1032	923	1083	1203	1422	1633	1727	1683	1627	1737	1779	1802	1698	1754	1725	1689	1740	1793
Ensemble	1045	1353	1214	1410	1573	1908	2175	2345	2302	2264	2396	2528	2559	2351	2428	2373	2388	2473	2487
DISCIPLINE																			
AK	1006	1285	1147	1317	1471	1781	2019	2176	2083	2077	2232	2378	2277	2082	2166	2109	2122	2217	2275
AKB	39	68	67	93	102	127	156	169	219	187	164	150	282	269	262	264	266	256	212
Ensemble	1045	1353	1214	1410	1573	1908	2175	2345	2302	2264	2396	2528	2559	2351	2428	2373	2388	2473	2487
GRADES																			
Dans	108	119	140	154	163	202	214	224	236	263	287	309	330	337	349	357	348	385	390
Kyus	937	1234	1074	1256	1410	1706	1961	2121	2066	2001	2109	2219	2229	2014	2079	2016	2040	2088	2097
Ensemble	1045	1353	1214	1410	1573	1908	2175	2345	2302	2264	2396	2528	2559	2351	2428	2373	2388	2473	2487
GRADES DETAILLÉS																			
Kyus	937	1234	1074	1256	1410	1706	1961	2121	2066	2001	2109	2219	2229	2014	2079	2016	2040	2088	2097
DAN 1	63	66	76	84	87	112	124	132	134	148	155	163	172	172	184	176	170	192	175
2	28	34	42	49	53	61	61	56	65	67	77	90	97	100	97	104	95	103	110
3	11	13	14	12	12	16	16	22	23	35	40	40	44	47	48	52	54	57	69
4	5	4	6	6	8	10	10	10	10	9	9	9	10	10	10	15	19	20	22
5	1	2	2	3	3	3	3	4	4	4	5	6	5	6	8	6	6	8	8
6											1	1	2	2	2	4	4	5	6
Ensemble	1045	1353	1214	1410	1573	1908	2175	2345	2302	2264	2396	2528	2559	2351	2428	2373	2388	2473	2487
DIPLOME																			
Sans	1006	1313	1167	1355	1514	1839	2098	2259	2211	2170	2289	2419	2440	2215	2294	2233	2244	2320	2320
Brevet Fédéral ou monitorat	27	27	31	35	37	40	47	54	56	57	66	71	81	92	87	89	92	101	110
Brevet d'Etat 1	6	7	10	13	15	22	24	26	29	31	35	32	32	38	41	45	46	46	50
Brevet d'Etat 2	6	6	6	7	7	7	6	6	6	6	6	6	6	6	6	6	6	6	7
Ensemble	1045	1353	1214	1410	1573	1908	2175	2345	2302	2264	2396	2528	2559	2351	2428	2373	2388	2473	2487
FFAAA (hors Kyudo et Kinomichi)	17210	18310	17922	20345	21789	25586	27090	28452	27817	28695	29825	30385	29961	29319	30047	29279	28753	28080	27838

Saisons sportives	1990	1991	1992	1993	1994	1995	1996	1997	1998	1999	2000	2001	2002	2003	2004	2005	2006	2007	2008
	%	%	%	%	%	%	%	%	%	%	%	%	%	%	%	%	%	%	%
SEXE																			
Filles	21,4	23,7	24,0	23,2	23,5	25,5	24,9	26,4	26,9	28,1	27,5	29,6	29,6	27,8	27,8	27,3	29,3	29,6	27,9
Garçons	78,6	76,3	76,0	76,8	76,5	74,5	75,1	73,6	73,1	71,9	72,5	70,4	70,4	72,2	72,2	72,7	70,7	70,4	72,1
Ensemble	100,0	100,0	100,0	100,0	100,0	100,0	100,0	100,0	100,0	100,0	100,0	100,0	100,0	100,0	100,0	100,0	100,0	100,0	100,0
DISCIPLINE																			
AK	96,3	95,0	94,5	93,4	93,5	93,3	92,8	92,8	90,5	91,7	93,2	94,1	89,0	88,6	89,2	88,9	88,9	89,6	91,5
AKB	3,7	5,0	5,5	6,6	6,5	6,7	7,2	7,2	9,5	8,3	6,8	5,9	11,0	11,4	10,8	11,1	11,1	10,4	8,5
Ensemble	100,0	100,0	100,0	100,0	100,0	100,0	100,0	100,0	100,0	100,0	100,0	100,0	100,0	100,0	100,0	100,0	100,0	100,0	100,0
GRADES																			
Dans	10,3	8,8	11,5	10,9	10,4	10,6	9,8	9,6	10,3	11,6	12,0	12,2	12,9	14,3	14,4	15,0	14,6	15,6	15,7
Kyus	89,7	91,2	88,5	89,1	89,6	89,4	90,2	90,4	89,7	88,4	88,0	87,8	87,1	85,7	85,6	85,0	85,4	84,4	84,3
Ensemble	100,0	100,0	100,0	100,0	100,0	100,0	100,0	100,0	100,0	100,0	100,0	100,0	100,0	100,0	100,0	100,0	100,0	100,0	100,0
GRADES DETAILLES																			
Kyus	89,7	91,2	88,5	89,1	89,6	89,4	90,2	90,4	89,7	88,4	88,0	87,8	87,1	85,7	85,6	85,0	85,4	84,4	84,3
DAN 1	6,0	4,9	6,3	6,0	5,5	5,9	5,7	5,6	5,8	6,5	6,5	6,4	6,7	7,3	7,6	7,4	7,1	7,8	7,0
2	2,7	2,5	3,5	3,5	3,4	3,2	2,8	2,4	2,8	3,0	3,2	3,6	3,8	4,3	4,0	4,4	4,0	4,2	4,4
3	1,1	1,0	1,2	0,9	0,8	0,8	0,7	0,9	1,0	1,5	1,7	1,6	1,7	2,0	2,0	2,2	2,3	2,3	2,8
4	0,5	0,3	0,5	0,4	0,5	0,5	0,5	0,4	0,4	0,4	0,4	0,4	0,4	0,4	0,4	0,6	0,8	0,8	0,9
5	0,1	0,1	0,2	0,2	0,2	0,2	0,1	0,2	0,2	0,2	0,2	0,2	0,2	0,3	0,3	0,3	0,3	0,3	0,3
6	,	,	,	,	,	,	,	,	,	,	0,0	0,0	0,1	0,1	0,1	0,2	0,2	0,2	0,2
Ensemble	100,0	100,0	100,0	100,0	100,0	100,0	100,0	100,0	100,0	100,0	100,0	100,0	100,0	100,0	100,0	100,0	100,0	100,0	100,0
DIPLOME																			
Sans	96,3	97,0	96,1	96,1	96,2	96,4	96,5	96,3	96,0	95,8	95,5	95,7	95,3	94,2	94,5	94,1	94,0	93,8	93,3
Brevet Fédéral ou monitorat	2,6	2,0	2,6	2,5	2,4	2,1	2,2	2,3	2,4	2,5	2,8	2,8	3,2	3,9	3,6	3,8	3,9	4,1	4,4
Brevet d'Etat 1	0,6	0,5	0,8	0,9	1,0	1,2	1,1	1,1	1,3	1,4	1,5	1,3	1,3	1,6	1,7	1,9	1,9	1,9	2,0
Brevet d'Etat 2	0,6	0,4	0,5	0,5	0,4	0,4	0,3	0,3	0,3	0,3	0,3	0,2	0,2	0,3	0,2	0,3	0,3	0,2	0,3
Ensemble	100,0	100,0	100,0	100,0	100,0	100,0	100,0	100,0	100,0	100,0	100,0	100,0	100,0	100,0	100,0	100,0	100,0	100,0	100,0

Tableau III-4. FFAAA - Évolution générale des effectifs des clubs des Ligues Rhône-Alpes - Saisons 1990 à 2008

	Ligues Rhone-Alpes (12-13) - Clubs des saisons 1990 à 2008- sans KYUDO et KINOMICHI	1990	1991	1992	1993	1994	1995	1996	1997	1998	1999	2000	2001	2002	2003	2004	2005	2006	2007	2008
NOCLUB	Nom du club	N	N	N	N	N	N	N	N	N	N	N	N	N	N	N	N	N	N	N
12010042	12 - JC DE BOURG	29	37	33
12010412	12 - S.C. AIKIDO FEILLENS	42	56	28	39	32	19	14
12010422	12 - AIKIDO CLUB VILLARS	11	18	14	11	6	8
12010442	12 - MJC BELLEGARDE AIKIDO	.	.	8	17	44	27	33	78	65	58	66	53	50	44	35	2	23	27	28
12010452	12 - AIKIDO DE BOURG EN BRESSE	.	.	.	36	33	26	52	50	37	37	36	29	29	25	37	33	32	41	41
12010812	12 - ARTS MARTIAUX PAYS DE GEX	15	22	19	13
12010822	12 - AIKIDO CLUB D'ELOISE	14	53	38	61	63
12010832	12 - AIKIDO JC POLLIAT	18	21	26
12010842	12 - AIKIDO C. DOMBES	6	6	.
12010852	12 - AIKIDO AERA	4	8
12420142	12 - AM ROUCHONS	15	19	8	11	13	12	18	22	19	19	18	26	25	18	12	13	18	16	26
12420152	12 - MARUBASHI CLUB	51	58	49	58	77	66	75	70	77	82	75	103	89	48	56	55	43	.	.
12420162	12 - MJC RIVE DE GIER	9	15	14	24	22	24	30	38	31	27	15	20	18	20	16	19	15	17	15
12420232	12 - AIKIDO CLUB ROANNAIS	18	17	25	21	22	19	25	32	27	35	30	30	30	30	36	26	24	18	23
12420292	12 - ECOLE A.M. PORTAIL ROUGE	.	77	40
12420652	12 - KEIKO CLUB ST CHAMOND	12	8	9	7	7
12420663	12 - AM DE LA COTONNE	.	7	16	11	6	4
12420673	12 - AIKIBUDO A.M. DU SOLEIL LEVANT	.	17	15	17	19	22	24	27	21	24	17	23	23	15	14	24	18	14	17
12420682	12 - DOJO DE VILLARS	.	.	.	12	12	16	14	36	27	21	16	17	20	23	25	21	22	22	29
12420693	12 - AIKIBUDO BONSONNAIS	.	.	.	9	8	11	7	15	20	15	12	17	11	11	15	11	15	14	17
12420702	12 - JC DE LA LOIRE/AIKIDO	11	17	15	25	27	26	31	31	41	43	33	42	31	69	64
12420723	12 - MJC SAINT CHAMOND AIKIBUDO	5	12	11	6	8	9	6	5
12420732	12 - KOHAI AIKIDO CLUB	30	35	37
12690462	12 - AIKIDO S.O.GIVORS	23	22	19	10	13	14	26	29	25	25	18	14	17	16	21	17	17	18	19
12690512	12 - C.L.A.M.	63	67	60	77	72	78	92	109	117	103	108	103	103	97	106	100	103	104	116
12690932	12 - JC LYON VILLEURBANNE AIKI.	51	65	67	72	75	51	61	86	86	58	61	64	56	54	65	47	43	48	39
12691622	12 - AIKIDO CLUB MONTS DE TARARE	31	59	41	55	38	40	33	27	37	34	45	39	41	41	35	42	44	39	47
12691842	12 - LE SAMOURAI	20	24	36	34	38	40	45	54	38	44	29	32	37	38	23	24	17	10	.
12692533	12 - ARTS MARTIAUX DARDILLY	35	41	35	31	42	43	49	39	50	51	38	31	35	39	28	28	28	28	27
12692542	12 - KIDAN CLUB	19	17	19	28	27	25	33	29	32	27	27	24	21	21	15	8	7	8	8
12692562	12 - SEP COURS AIKIDO	5	15	13	21	27	26	22	27	23	26	25	22	21	22	30	32	29	30	29
12692572	12 - JC MUROIS	12

12692582	12 - AIKIDO GUILLOTIERE	10	9	12	6	13	21	12	17	20	17	15	22	13	13	9	6	6	.	.
12692593	12 - AIKIBUDO JC ST CYR AU MONT D'O	.	.	.	20	11	25	25	33	21	19	16	19	24	25	17	16	11	8	16
12692603	12 - FONTAINES ARTS MARTIAUX	14	17	25	24	27	20
12692612	12 - ECOLE MIYAMOTO MUSASHI	66	89	94	85	65	67	62	61	60	55	46	30	26	24
12692622	12 - CROIX ROUSSE ARTS MARTIAUX	12	14	24
12692632	12 - ADAM	7
12692643	12 - AKB CLUB CHAPONNAY	9	12	19	19	18	15	12	10	16	24	21	15	21
12692652	12 - MJC LAENNEC	3	12	16	20	17
12692662	12 - AIKIDO CROIX ROUSSE	18	12	23	22	26	22	35	32	19	28	30
12692673	12 - COUZON AU MONT D'OR AIKIBUDO	32	27	26	25	26	19	23	26	20
12692682	12 - JC DU RHONE- AIKIDO	11	10	12	12	13	15	9	7
12692692	12 - ESPACE AIKIDO	19	35	46	34	43	48
12692702	12 - AIKIDO JC LUGDUNUM	8	26
13070102	13 - AIKIKAI CLUB TAIN TOURNON	13	11	15	22	27	31	40	53	50	41	45	41	31	16	19	21	25	25	14
13070112	13 - AIKIDO CLUB ROIFFIEUX	.	.	15	22	27	44	49	25	26	27	30	14	7	4
13070122	13 - CENTRE A.M. DES BOUTIERES	.	.	.	15	13	24	20	20	21	21	23	20	16	16	18	18	9	15	13
13070132	13 - ASPTT PRIVAS	12	17	17	19	16	16	16	19	26
13070143	13 - AKB CLUB DE L'EYRIEUX	39	27	11	11
13070152	13 - DOJO AK ARDECHOIS	1	.	.	9	.	.	.	1	1
13070163	13 - CAMSCI BEAUMONT	52	51	60	47	53	45	33
13070173	13 - CAMSCI ORGNAC	21	21	14	25	21	42	20
13070182	13 - AIKIDO CLUB PRIVADOIS	26	39	29	19	47	30
13070192	13 - AIKIDO CLUB ST JUST ST MARCEL	25	25
13070272	13 - JUDO CLUB ANNONEEN	17	14	14	17	26	21	23	21	19	22	19	11	9	11	23	23	29	26	27
13260182	13 - AIKIDO CLUB MONTILIEU	47	62	68	45	48	74	69	76	67	95	78	66	57	52	57	52	57	45	67
13260362	13 - AIKIDO CLUB PIERRELATTE	27	31	28	26	27	28	41	44	47	36	40	45	52	43	45	42	41	40	30
13260382	13 - MJC ROBERT MARTIN	14	12	20	25	30	34	33	32	30	30	29	28	24
13260622	13 - AIKIKAI CLUB VALENTINOIS	20	23	14	19	34	29	36	41	45	37	42	45	52	57	66	86	75	53	67
13260632	13 - AIKIDO BOURG LES VALENCE	24	38	30	26	17	17	23	24	29	24	25	16	23
13260642	13 - MJC CREST AIKIDO	1	2	2	4	4	4	5	9	22	1
13260653	13 - U.G.A.P	3	10
13260662	13 - AIKIDO VERCORS SUD	12	10	16	4
13260672	13 - AIKIDO CLUB ST VALLIER	11	19	6	.	.	.	7	7	16	19
13260682	13 - AIKIKAI CLUB ROYANNAIS	14	26	62	28
13260692	13 - AIKIDO CLUB PEAGEOIS	48	36	18	32	15	15	10	10	13
13260702	13 - DIEULEFIT AIKIDO	55	47	45	39	48	43	41	42	38
13260712	13 - DOJO DE MANAS	32	66	75	59	65	67	75	72	81

13260722	13 - AIKIDO A.R.A.	24	22	34	31	29	21
13260732	13 - AIKIDO CLUB ST DONAT	5	8	9	11
13260742	13 - MUSUBI AIKIDO	9	16	12
13260752	13 - AIKIDO CREST	34	42
13261042	13 - AIKIDO CLUB TRICASTIN	27	26	29	28	35	48	37	30	48	58	50	49	48	45	47	44	56	42	56
13381482	13 - LA VOIE DU BUDO	28	32	30	32	36	39	40	43	30	49	46	54	40	34	31	38	35	49	47
13381492	13 - AIKIDO CLUB DE MEYLAN	42	63	45	37	50	54	72	69	63	104	80	105	88	94	86	97	83	62	81
13381502	13 - SC TURRIPINOIS AIKIDO	10
13381512	13 - HEYRIEUX AIKIDO	.	26	12	25	18	32	39	42
13381522	13 - AIKIDO CLUB DES 4 MONTAGNES	.	28	37	34	22	27	22	21	19	12	11	15	21	15	14	22	13	13	2
13381532	13 - AIKIDO FOYER DES PETITES ROCHE	.	.	.	4	12
13381542	13 - DOJO ENERGIE VITALE	14	17	36	30
13381552	13 - AIKIDO EN BELLEDONNE	11	11	14	19	17
13381562	13 - AIKIDO EAUX CLAIRES	6
13381572	13 - AIKIDO VIZILLOIS	6	11	6	7	8	7	17	16	15	20
13381582	13 - LE GINKGO AIKIDO CLUB	16	20	18	23	23	20	19	18
13381592	13 - AS FONTAINE AIKIDO	67	86	79	94	75	67	60
13381602	13 - AIKIDO GRENOBLOIS	23	43	32
13381612	13 - SAINT PAUL AIKIDO CLUB	11
13381672	13 - CERCLE GRENOBLOIS D'AIKIDO	11	.	5	38	54	41	38	37	33	33	24	42	32	31	34	29	25	21	18
13381712	13 - AIKIDO A.S.V.F.	26	23	21	27	11	15	28	26	20	24	47	62	67	48	41	40	42	24	32
13731082	13 - CERCLE AIKIDO CHAMBERY	64	65	41	28	31	24	26	35	22	17	30	35	26	27	35	32	25	32	15
13731692	13 - AIKIDO BUDO CLUB COGNIN	44	56	44	56	61	43	51	42	46	33	34	32	31	38	41	40	37	38	40
13731702	13 - AIKIDO LA COMBE DE SAVOIE	31	32	34	63	61	75	82	79	59	59	40	30	30	27	38	39	51	55	54
13731712	13 - ASS. MAURIENNE AIKIDO	12	37	70	54	101	105	119	125	68	40	22	14	9	13	12
13731722	13 - AIKIDO DE LA ROCHETTE	25
13731732	13 - MODANE AIKIDO	30	30	26	9	16	16	11
13731742	13 - AIKIDO CLUB DE VAL D'ISERE	20	33	28	22	.	.
13731752	13 - AIKIDO ST MICHEL MAURIENNE	9	4	3	8	10
13731763	13 - AIKIBUDO CLUB TARENTEISE	9	7	7	.
13740172	13 - JC EVIAN AIKIDO	18
13740332	13 - MJC MARQUISAT AIKIDO	14	20	10
13740352	13 - JC ANNECY AIKIDO	20	25	16
13740362	13 - AIKIDO CLUB THONON	40	39	41	47	48	80	98	104	75	87	78	63	73	56	72	63	74	67	67
13740752	13 - MJC ANNECY LE VIEUX	2	3	7	8
13740762	13 - MJC ST CERGUES	17	21	18	29	39	65	50	64	59	48	53	49	46	36	41	46	28	43	47
13740772	13 - AIKIDO JC DU FAUCIGNY	.	19	35	32	32	38	51	44	68	71	65	68	63	71	59	59	52	53	47

13740782	13 - AK CLUB DES MARQUISATS	.	.	.	25	29	25	32
13740792	13 - AIKIDO ANNECY LE VIEUX	39	60	76	96	88	92	109	124	97	85	64	61	60	52	44
13740802	13 - AIKIDO VALLEE VERTE	13	11	13	8	11	22	17	13
13740812	13 - CAMS AIKIDO SEYSSEL	47	49	43	49	43	45	54	54	47	44	35	37	36	45
13740822	13 - EPAGNY AIKIDO	19	24	31	39	41	48	54	58	36	39	50	62
13740832	13 - MJC LA ROCHE SUR FORON	30	17	14	24	27	24	25	16
13740833	13 - AKB MJC LA ROCHE/FORON	8	13	7	14
13740842	13 - MJC ALLINGES AIKIDO	11	17	23	16	12
13740863	13 - ECOLE DE BUJUTSU	71	43	38	21	23	19	21
13740872	13 - AIKIDO MJC DE REIGNIER	7	18	17
13740883	13 - A K A N AIKIBUDO	22	34	40	46	38	20
13740892	13 - AIKIDO CLUB EVIAN	31	35	62	66	87
13740902	13 - AIKIDO MJC DE TANINGES	21	27	24
13741342	13 - AIKIDO JC D'ANNEMASSE	32	34	22	49	36	49	55	38	30	54	54	64	87	75	60	47	52	51	40
	Ensemble	1045	1353	1214	1410	1573	1908	2175	2345	2302	2264	2396	2528	2559	2351	2428	2373	2388	2473	2487

B. Liste des tableaux et graphiques

Liste des tableaux

Tableau III-1. Ligues Rhône-Alpes – Évolution des effectifs licenciés selon le statut des clubs entre 2001 et 2008	13
Tableau III-2. FFAAA – Évolution du nombre et des effectifs des clubs des Ligues Rhône-Alpes	17
Tableau III-3. FFAAA - Évolution générale des effectifs licenciés des Ligues Rhône-Alpes - Saisons 1990 à 2008 – Effectifs et %	18
Tableau III-4. FFAAA - Évolution générale des effectifs des clubs des Ligues Rhône-Alpes - Saisons 1990 à 2008	20

Liste des graphiques

Graphique I-1. FFAAA – Ligues Rhône-Alpes -Évolution des effectifs licenciés des saisons 1990 à 2008	2
Graphique I-2. FFAAA – Ligues Rhône-Alpes - Évolution des effectifs licenciés selon l'âge	4
Graphique I-3. FFAAA – Ligues Rhône-Alpes - Evolution des effectifs d'âge entre 1990 et 2008	4
Graphique I-4. FFAAA – Ligues Rhône-Alpes - Part des classes d'âge selon la saison	5
Graphique I-5. FFAAA – Ligues Rhône-Alpes -Évolution des effectifs des différents grades DAN (sélection de saisons)	6
Graphique I-6. FFAAA – Ligues Rhône-Alpes - Evolution du nombre de clubs	7
Graphique I-7. FFAAA – Ligues Rhône-Alpes - Niveau le plus élevé des DANS dans les clubs selon la saison	7
Graphique II-1. FFAAA – Ligues Rhône-Alpes - Évolution du nombre de nouveaux inscrits de 1990 à 2008	8
Graphique II-2. FFAAA – Ligues Rhône-Alpes - % de premiers inscrits selon le genre	9
Graphique II-3. FFAAA – Ligues Rhône-Alpes - % de premiers inscrits selon l'âge	10
Graphique II-4. FFAAA – Ligues Rhône-Alpes - Effectifs des premiers inscrits selon l'âge à différentes saisons (1990, 2000, 2008)	10
Graphique II-5. FFAAA – Ligues Rhône-Alpes - Evolution des effectifs des premiers inscrits selon l'âge	11
Graphique IV-1. Evolution des effectifs selon l'âge (saisons 2001 à 2008)	13
Graphique IV-2. Ligues Rhône-Alpes - Evolution des effectifs selon l'âge (saisons 2001 à 2008)	14
Graphique IV-3. Ligues Rhône-Alpes - Evolution des effectifs selon l'âge détaillé (saisons 2001 à 2008)	15
Graphique IV-4. Ligues Rhône-Alpes – Taux de réinscription selon la saison d'inscription	15
Graphique IV-5. Ligues Rhône-Alpes – Taux de réinscription selon l'ancienneté d'inscription	16

Caractéristiques du texte :

Nombre de caractères = 29907 ; Nombre de caractères (espaces compris) = 34076

Nombre de pages : 24

Date de dernier enregistrement du document : samedi 24 octobre 2009 14:26:00