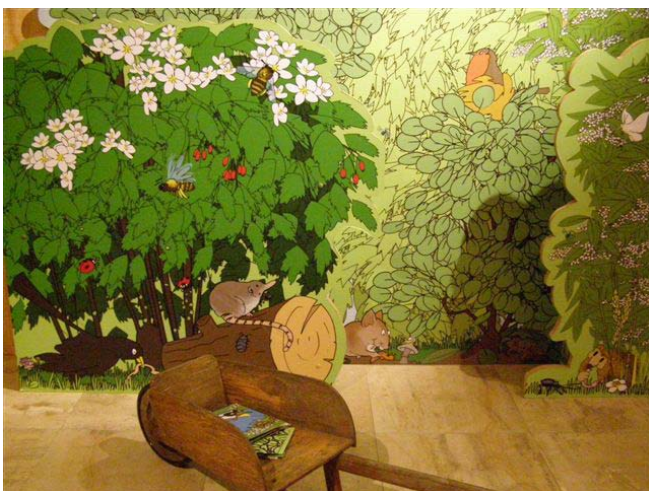


# Seine-et-Marne couleur jardin

## St. Cyr-sur-Morin : musée des Pays de Seine-et-Marne

Le musée départemental des Pays de Seine-et-Marne présente une importante collection d'objets agricoles et artisanaux de la Brie. Dans la cour, on remarquera onze variétés d'osier qui furent, pendant longtemps, utilisées pour la confection de vanneries, l'une des anciennes activités de la vallée du Petit Morin. Pour 2010, année mondiale de la biodiversité, une exposition et plusieurs animations sont organisées sous l'appellation "Faits divers au jardin, la biodiversité à sa porte", depuis novembre 2009 jusqu'au 29 août 2010. Le musée, accessible aux personnes handicapées - auditives, mentales, moteur - est ouvert tous les jours, sauf le samedi, de 10h à 12h30 et de 14h à 17h30 (18h en juillet et août). Il est fermé du 24 décembre au 1<sup>er</sup> janvier, ainsi que le 1<sup>er</sup> mai. Tarifs : plein 3€, réduit 2€(de 19 à 25 ans, plus de 60 ans ...); gratuit (moins de 19 ans, bénéficiaires du RMI, demandeurs d'emploi ...). Adresse : 17 avenue de la Ferté-sous-Jouarre. Site du Conseil général : [www.seine-et-marne.fr](http://www.seine-et-marne.fr). A compter de janvier 2010, le 1<sup>er</sup> dimanche de chaque mois : "le jardin de ma voisine" : jeux, expériences sensorielles pour rencontrer le petit monde de la haie, découvrir la maison de monsieur Taupe, humer des senteurs ... (tarif d'entrée + 2€; sur réservation ; accessible à partir de 2 ans, y compris aux enfants en situation de handicap mental).



**01-64-03-30-62**



**77couleurjardin.com**