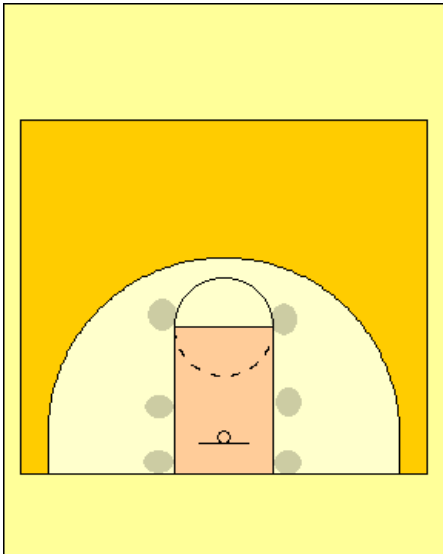


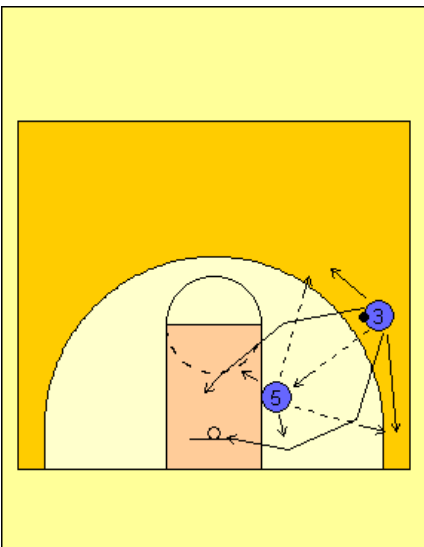
RELATIONS INTERIEUR-EXTERIEUR

Spots de jeu du joueur 4-5



- Poste haut sur les coudes de la zone réservée...
- Poste médian sur le gros pointillé de la zone...
- Short corner (utilisé surtout sur attaque de zone).

Relations 3-5



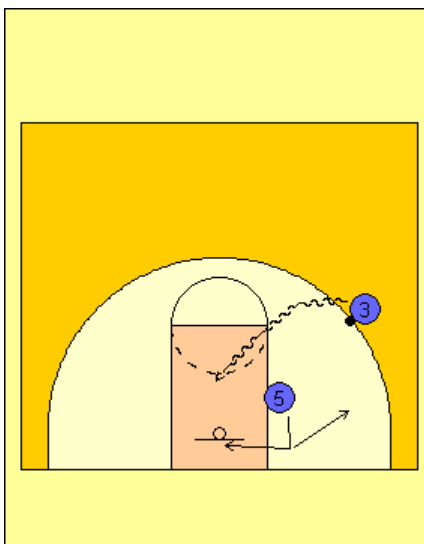
3 passe à 5

-3 à la balle et jette premier regard intérieur. Il peut servir 5. Il a ensuite plusieurs solutions...

-3 se déplace latéralement pour donner une solution de sortie, vers le corner ou en remontant (-utilisé en général)

-3 utilise les espaces libres pour couper après la passe (par le coude de la raquette, par le short corner...

Ces déplacements peuvent permettre à 5 de jouer 1c1 en réalisant feinte de passe et jeu...



3 drive au cercle

-drive dans le centre, 5 libère l'espace en sortant (solution de passe pour tir facile, ou en ouvrant sur ligne de fond...

-drive sur la ligne de fond, 5 ouvre en poste haut (libère espace de jeu et donne solution de passe)...

5 monte jouer pick n' roll

-Passe impossible, drive difficile, 5 peut jouer pick avec 3. En fonction de divers facteurs il peut lui offrir la ligne de fond ou le centre. Après écran, 5 peut ouvrir au cercle (surtout si la défense change) ou ouvrir plus large pour position de tir extérieur...

