



*Constructam Club Belgium*

# Parc des canaux et châteaux

**Weekend des 09, 10 & 11 juillet 2010**

Organisation : Gilles & Marielle



**Brabant wallon & Hainaut : à 33km de Bruxelles,  
100km de Liège, 30km de Charleroi.**

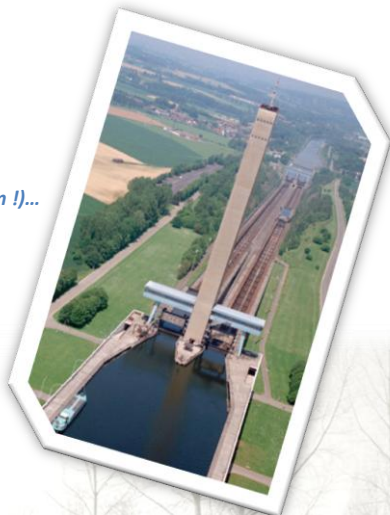
*Le camping du weekend :*

**12€ all in\*/par caravane par nuitée** (pour nous !) soit 24€ du vendredi soir au dimanche soir par caravane.

\*électricité de 6A comprise !

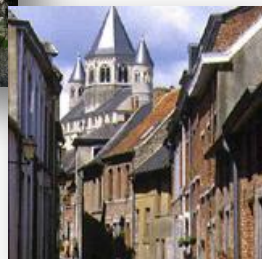
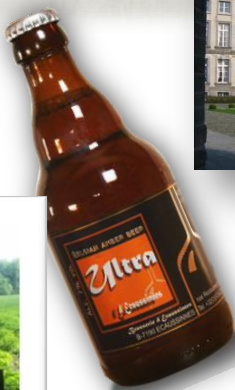
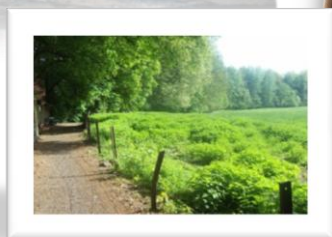
Petit camping familial très calme, très simple aussi, avec sanitaires et eau chaude, animaux bienvenus, terrains de tennis et de boules, petite cafétéria rustique sans cuisine, pas de magasin au camping.

*A voir, à faire dans ce « coin » (minimum !)..*



Visites du [plan incliné de Ronquières](#), de l'ascenseur de Strépy-Thieu, des anciens ascenseurs de La Louvière et la « Cantine des Italiens », des châteaux d'Ecaussinnes, de Feluy, du parc du [château de Seneffe](#)\*, des collégiales romanes de Nivelles et Soignies, du petit musée des deux guerres d'Ecaussinnes, des brasseries « [St Feuillien](#) » et/ou « [Ultra d'Ecaussinnes](#) »... Promenades pédestres et/ou en vélo le long du val de la Sennette, du vieux canal Charleroi – Bruxelles\*, sur les innombrables petits chemins de la région. Flâner dans les vieilles rues de Nivelles ou de Soignies, s'installer aux nombreuses terrasses de la région, bien y boire et manger, et ne rien faire de plus...

(\* ne pas manquer !)



## *En pratique :*

### **Cela vous intéresse ? Vous n'êtes pas encore membre ?**

- Remplissez les formalités de la rubrique [« inscription »](#) ; l'affiliation au club ne coûte que 10€ par an ! Vous recevrez le folder complet par la suite.
- Vous ne pouvez pas vous inscrire (car par exemple vous ne résidez pas en Belgique) mais vous aimeriez nous rejoindre ou nous rendre visite ? [Envoyez un mail](#) en décrivant votre cas ; nous vous inviterons volontiers s'il reste encore de la place.