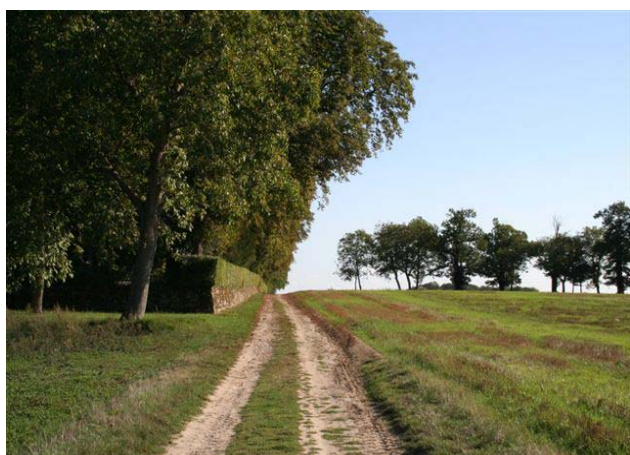


# Seine-et-Marne couleur jardin

## Chevry-en-Sereine : parc du château

Le château de style Louis XIII, construit dans les années 1630 par Charles Duret, contrôleur général des finances, bénéficie du maintien total de la qualité de ses abords ; qualité des alignements d'arbres qui accompagnent la perspective coté nord, ou qui prolongent le dessin du parc vers la plaine agricole à l'ouest. Le parc offre un ensemble d'allées et de perspectives tout aussi intéressantes, notamment la très belle patte d'oie s'ouvrant coté sud. Cette vue «sans défaut» trouve son intérêt dans sa simplicité même, mettant en scène avec sobriété, mais dans une proportion parfaite, l'horizon boisé du plateau de Chevry-en-Sereine. **Couleur jardin : le parc sera ouvert gratuitement au public, les 5 et 6 juin, de 15h à 19h, en visites libres ou accompagnées.** Chiens admis tenus en laisse. Accès : par la D219E, à l'ouest du village.



01-64-03-30-62



77couleurjardin.com